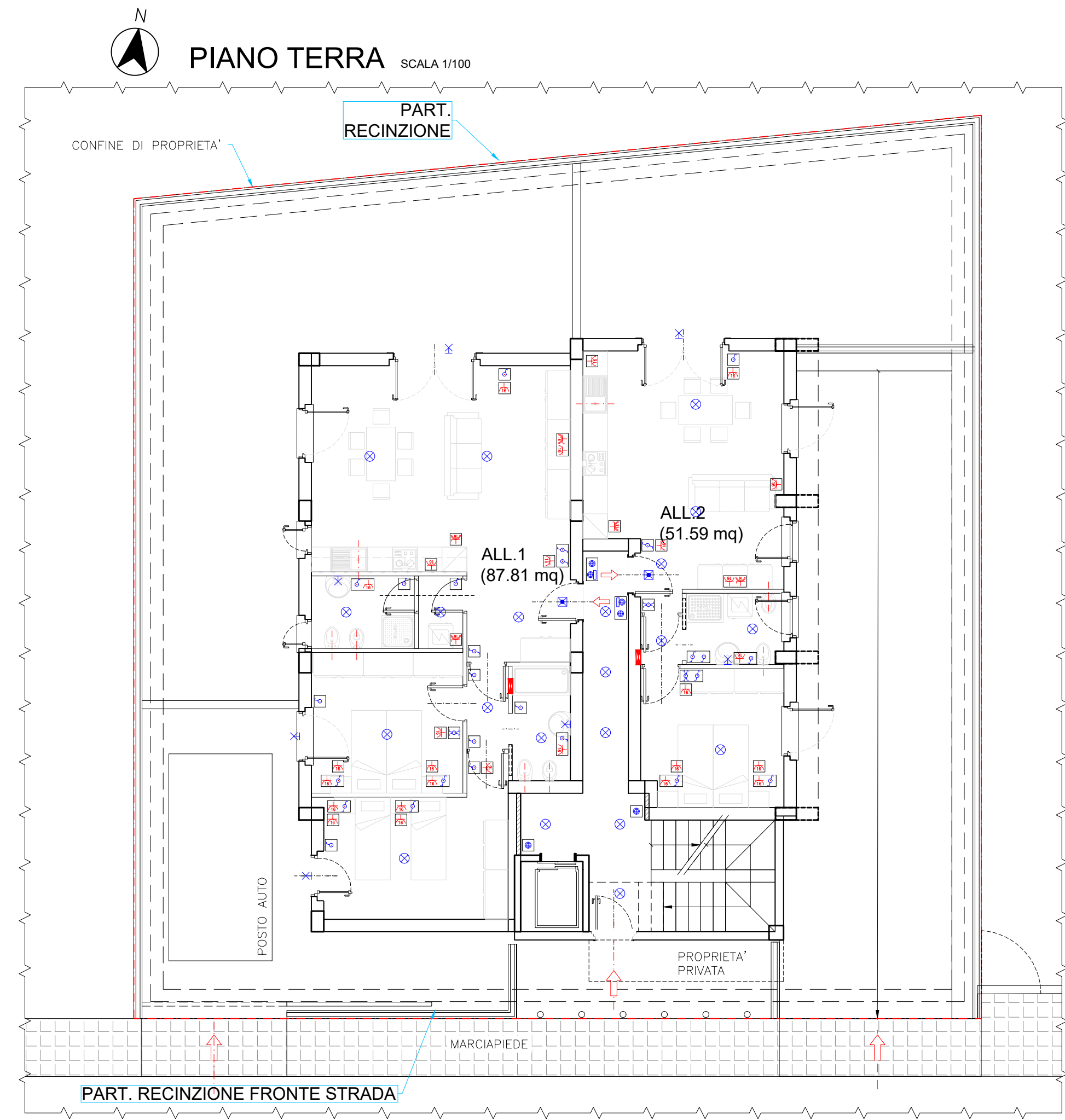
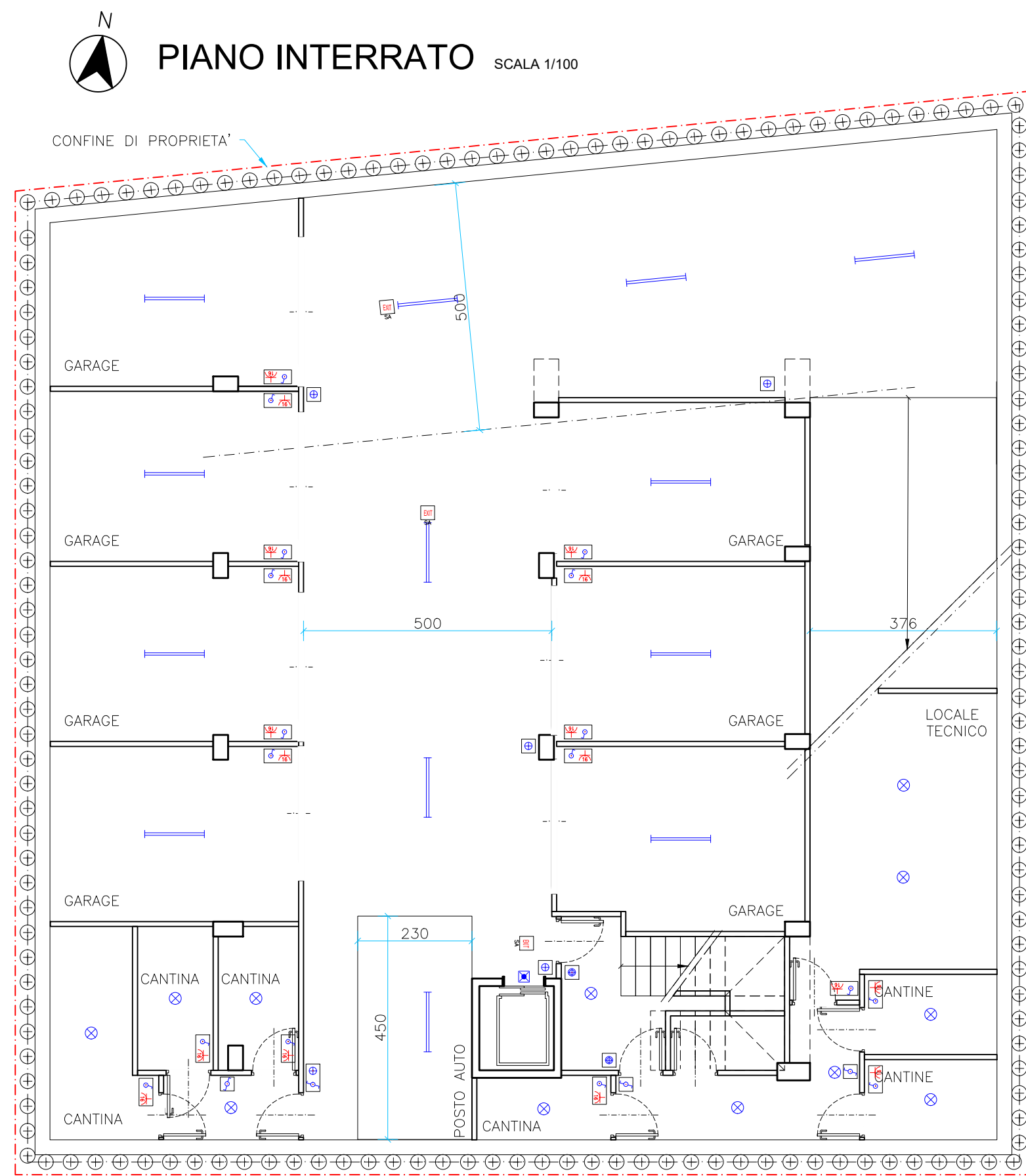
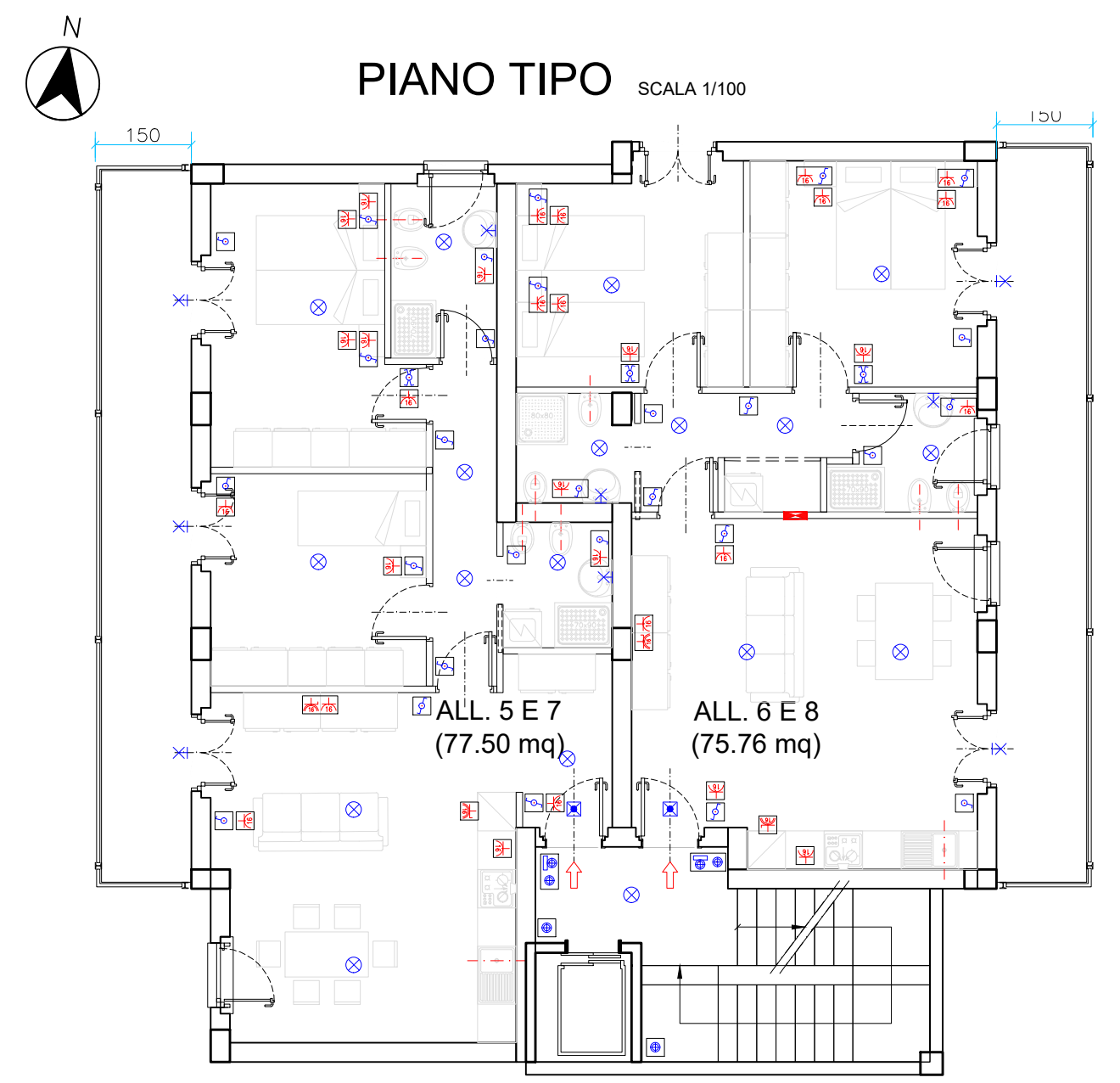


1	11/04/22	AGGIUNTA POSTO AUTO PIANO INTERRATO
REV.	DATA	DESCRIZIONE



**LEGENDA IMPIANTI ELETTRICI: LUCE E FORZA ELETTROMOTRICE**

Simbolo	Descrizione
	Quadro elettrico
	Luce di emergenza (SA, sempre accesa)
	Punto luce con pallone fluorescente
	Punto luce a parete
	Punto luce a soffitto
	Illuminazione d'emergenza
	Punti di comando (interuttore, deviatore, invertitore), Pulsante ad intermittenza
	Scatole tipo 500
	Punto presa 10-15A con alveoli protetti e presa 10-15A schuko
	Pulsante luminoso luce condominiale, Pulsante luminoso fuoriporta con suoneria interna



**STUDIO FABER**  
 Progettazione architettonica e strutturale - via L.Mercantini, 16 - SAN BENEDETTO DEL T. - Tel. e Fax 0735.584168 - www.studiofaber.com

COMMITTENTE  
**EDDA CAPOCASA**  
 Per procura **LORENA CAMERANESI**  
**ELIDE CAMERANESI**

IL TECNICO  
**Dott. Ing. GIUSEPPE DI SERAFINO**

PROGETTISTA ARCHITETTONICO  
**Dott. Ing. GIUSEPPE DI SERAFINO** E **Dott. Arch. STEFANO FINOCCHI**  
 CON  
**Dott. Arch. ELISA CORRADETTI**

DATA PROGETTO  
**06/08/2021**

DISEGNO	SCALE 1/100	DATA REV. 11/04/2022
---------	----------------	-------------------------

**IMPIANTO ELETTRICO**

N.  
**T N1** REV. 1

FILE: Impianto\_Elettrico.dwg DATA PDF: 11/04/2022  
 QUESTO DISEGNO NON SI PUO' RIPRODURRE NE COPIARE, NE COMUNICARE A TERZE PERSONE OD A CASE CONCORRENTI SENZA IL NOSTRO CONSENSO (VIGENTI LEGGI SULLE PRIVATIVE INDUSTRIALI E SULLA TUTELA DELLE OPERE DELL'INGEGNERO)