



Attuazione dell'articolo 11 dalla legge 24 giugno 2009, n.77
 PROGRAMMA REGIONALE DEGLI STUDI E INDAGINI DI MICROZONAZIONE SISMICA - ANNUALITA' 2011
 OPCM 4007 / 2012

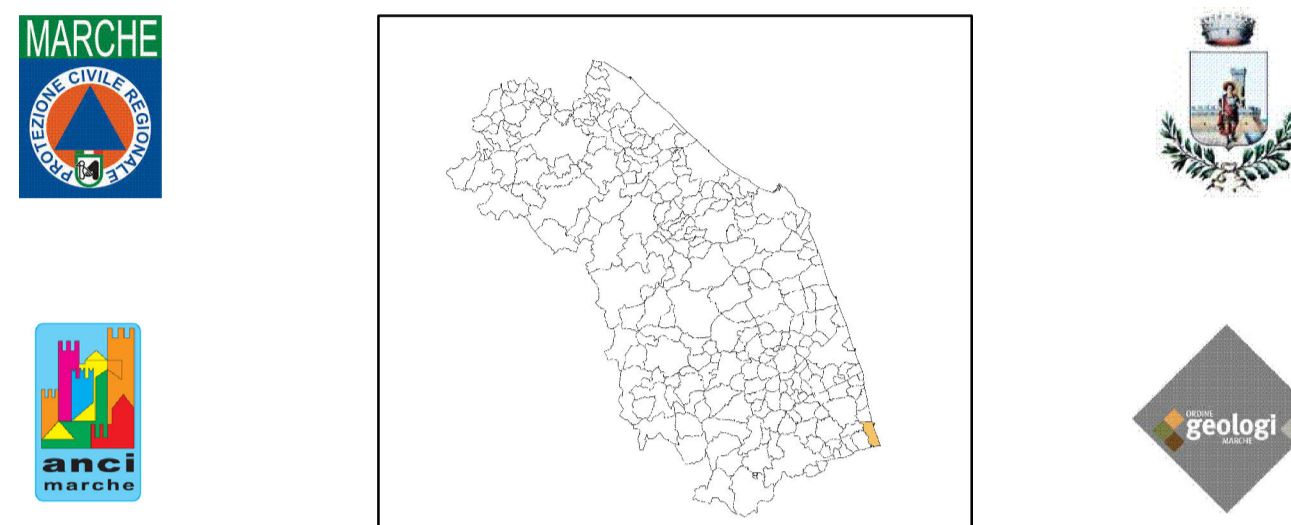
MICROZONAZIONE SISMICA

Carta geologico-technica

Area SUD
 scala 1 : 5.000

Regione Marche

Comune di San Benedetto Del Tronto



Soggetto realizzatore:
 SCA
 Via XX Settembre, 76 - 06121 Perugia
 Geol. Luciano Faralli
 Geol. Nello Caspari
 Geol. Riccardo Piccini
 Geol. Luca Di Venere
Collaboratori:
 Geol. Alessandro Spozzoli
 Dott.ssa Laura Fiorucci

Data:
 Settembre 2013

Legenda

- Terreni di copertura**
- Rizz** Terreni contenenti resti di attività antropica moderatamente addensati
 - GWes** Ghiaie pulite con granulometria ben assortita, miscela di ghiaie e sabbie di argine/barra/canale poco addensate
 - GWff** Ghiaie pulite con granulometria ben assortita, miscela di ghiaie e sabbie di terrazzo fluviale, da moderatamente addensate ad addensate
 - GMsp** Ghiaie limose, miscela di ghiaia, sabbia e limo di spiaggia, poco addensate
 - SWsp** Sabbie pulite e ben assortite, sabbie ghiaiose di spiaggia poco addensate
 - SPsp** Sabbie pulite con granulometria poco assortita di spiaggia poco addensate
 - SMec** Sabbie limose, miscela di sabbia e limo di origine eluvio colluviale moderatamente addensate
 - SMff** Sabbie limose, miscela di sabbia e limo di terrazzo da poco addensate ad addensate
 - MLec** Limi, sabbie fini limose o argillose, limi argillosi, limi sabbiosi di origine eluvio colluviale moderatamente addensati per i terreni granulari e moderatamente consistenti per quelli coesivi
 - MLff** Limi, sabbie fini limose o argillose, limi argillosi, limi sabbiosi di terrazzo fluviale da poco addensati, a moderatamente addensati per i terreni granulari e da poco consistenti a moderatamente consistenti per quelli coesivi
 - CLec** Limi argillosi ed argille limose di origine eluvio colluviale, moderatamente consistenti

- Substrato geologico**
- GR** substrato geologico granulare debolmente cementato, non rigido
 - COS** substrato geologico coesivo sovracconsolidato stratificato, non rigido

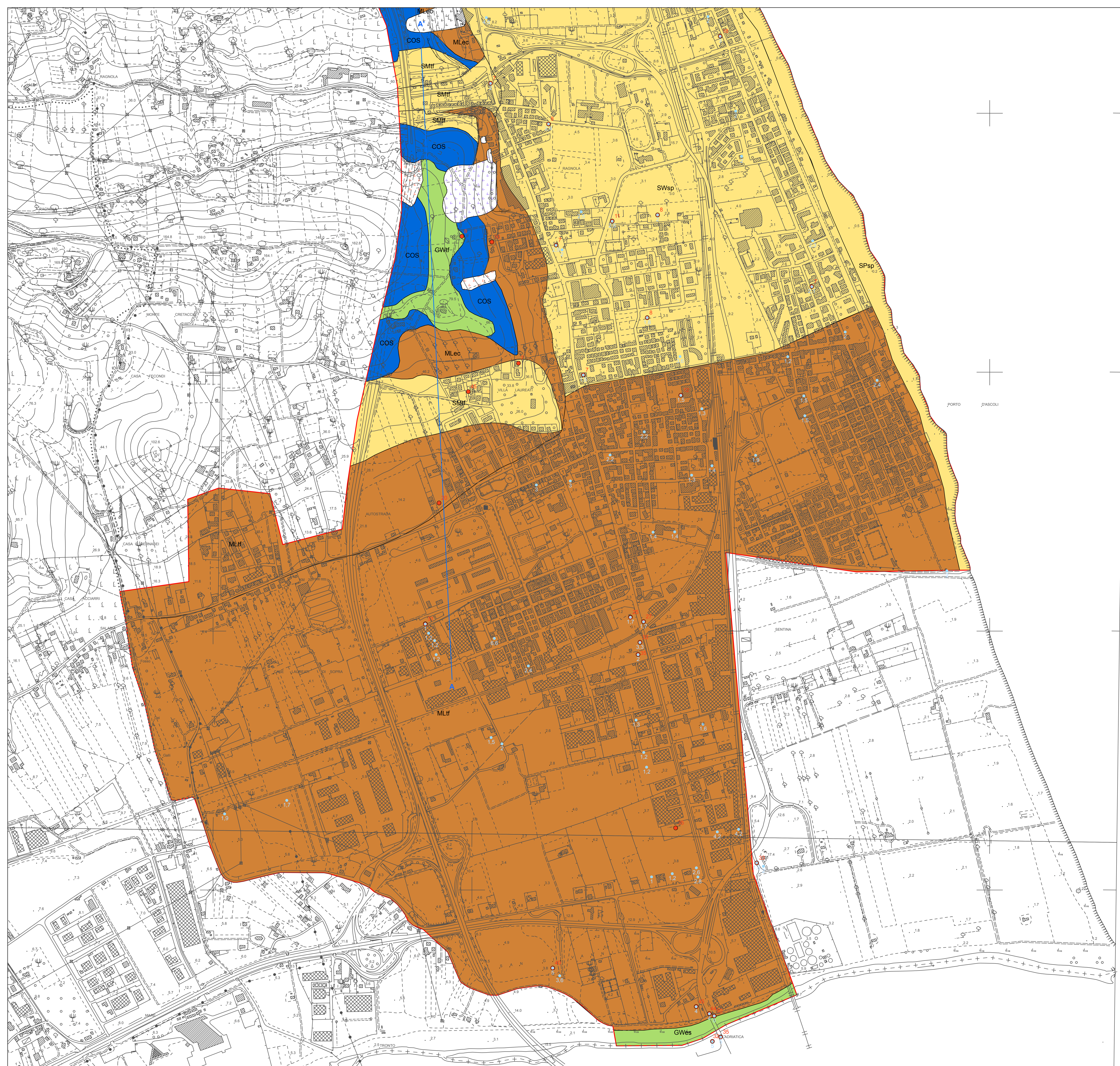
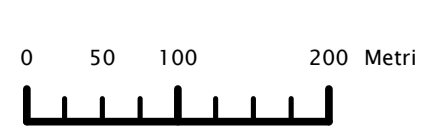
- Instabilità di versante**
- Crollo o ribaltamento - attiva
 - Scorrimento - attiva
 - Scorrimento - quiescente
 - Scorrimento - non definita
 - Complessa - quiescente
 - Complessa - non definita

- Forme di superficie e sepolte**
- Area con cavità sepolte
 - Orlo di scarpata morfologica (10 - 20m)
 - Orlo di scarpata morfologica (> 20m)

- Elementi tettonico strutturali**
- Faglia diretta non attiva (presunta)

- Elementi geologici e idrogeologici**
- Sondaggio che non ha raggiunto il substrato rigido
 - Profondità della falda in aree con sabbie e/o ghiaie

- Altri elementi lineari**
- Traccia della sezione geologico-technica rappresentativa del modello del sottosuolo
 - Perimetro area d'indagine



PORTO D'ASCOLI

