



PIANO PARTICOLAREGGIATO
STRUTTURE RICETTIVE
(LR 09/2006)

PPH3



PROGETTAZIONE
SETTORE SVILUPPO E QUALITA' DEL TERRITORIO E DELL'ECONOMIA LOCALE

DIRIGENTE DEL SETTORE
Ing. Germano Polidori

Servizio Pianificazione Urbanistica, Sviluppo Sostenibile e S.I.T.
ing. Marco Ciuchi
per. ed. mes. Giovanni Chiarocchi
geom. Massimo Forini
dott. Gianni Tiburtini

ASSESSORE ALL'URBANISTICA:
Paolo Canducci

SINDACO:
Giovanni Gaspari

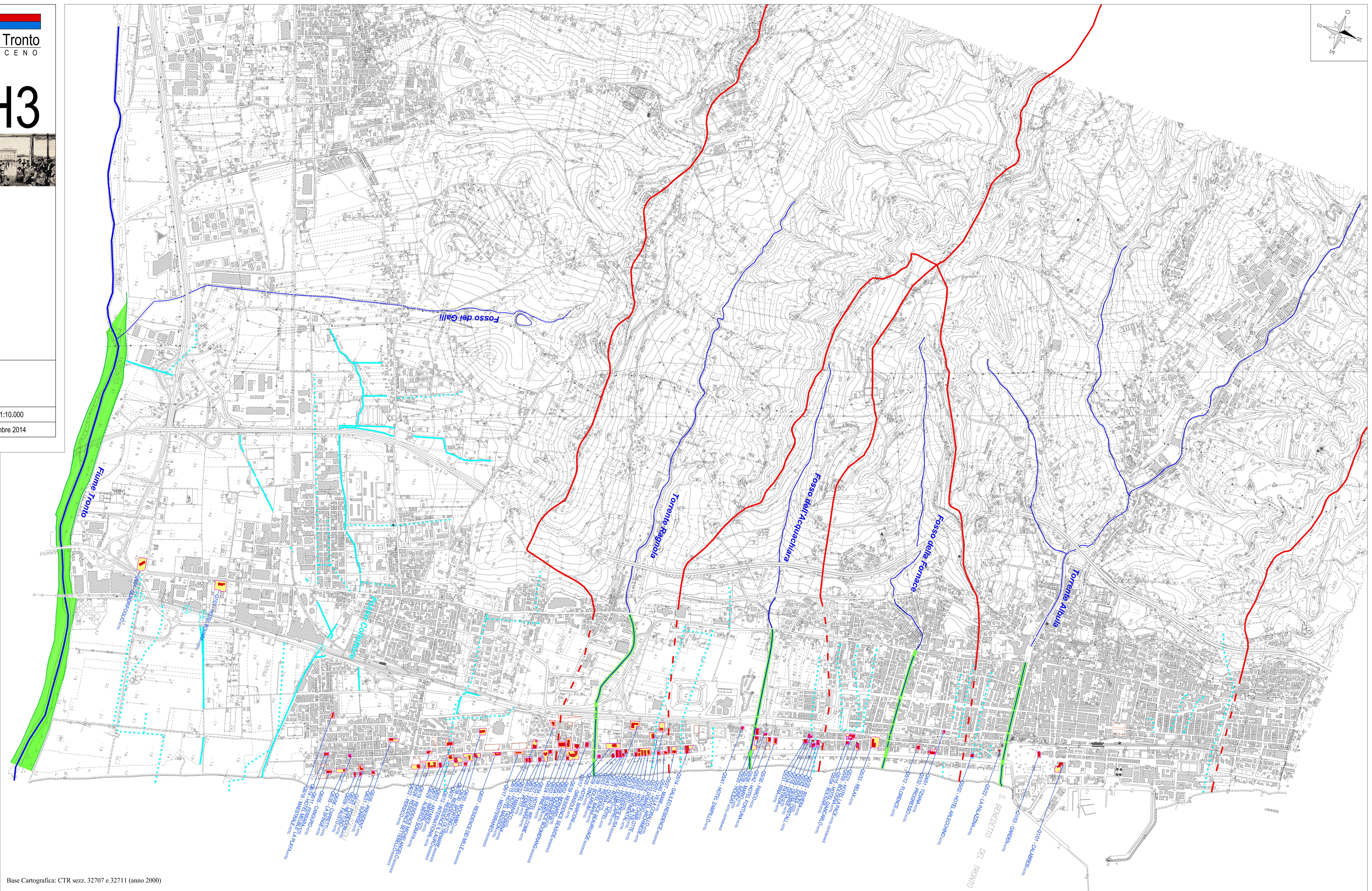
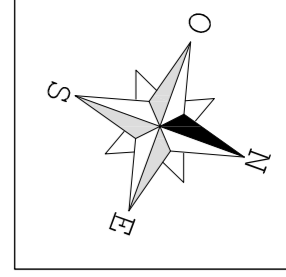
SEGRETARIO COMUNALE:
dott.ssa Fiorella Pierbattista

TECNICO INCARICATO:
geol. Cinzia Marucci
collab. ing. Massimo Maravalle

VERIFICA DI COMPATIBILITA' IDRAULICA
(ai sensi dell'art. 10 L.R. 22/2011)

VERIFICA COMPLETA

Elab. VCI.1 Inquadramento territoriale dell'intervento con
individuazione del reticolo idrografico Scala 1:10.000
Novembre 2014



LEGENDA

- Reticolo idrografico
- Reticolo idrografico principale (Fiume Tronto, Torrente Ragnola, Torrente Albuia, Fosso della Fornace, Fosso dell'Acquaehiana, Fosso dei Galli)
 - Argini del Fiume Tronto
 - Reticolo idrografico secondario e minore
 - - - Reticolo idrografico storico recente (oggi tombato o obliterato)
 - Tombini efficienti che sottopassano il rilevato ferroviario
 - Reticolo idrografico individuato nelle mappe catastali
 - Linea spartiacque del bacino idrografico naturale

- Identificazione delle strutture turistico-ricettive
- Q5/35 RIVIERA_HOTEL Nome della struttura ricettiva
 - Struttura ricettiva alberghiera
 - Pertinenza della struttura ricettiva alberghiera
 - N Parcheggio attrezzato con possibilità di realizzazione di doppio livello