

**PIANO REGOLATORE  
 DI SPIAGGIA  
 VARIANTE GENERALE**

**PRS**

PROGETTAZIONE  
 SETTORE SVILUPPO DEL TERRITORIO  
 E DELL'ECONOMIA LOCALE

Dirigente  
 dott. ing. Germano Polidori

Servizio Planif. Progr. Urb. Sviluppo Sost. e SIT  
 dott. ing. Marco Ciachi  
 per. edile Giovanni Ciarrocchi  
 geom. Massimo Forlini  
 geom. Gianni Tiburtini

Consulenza  
 dott. arch. Luigina Zazio

Sindaco Segretario generale

**VISTE D'ASSIEME**

**ROTONDA PORTO D'ASCOLI -  
 VIA S. GIACOMO**

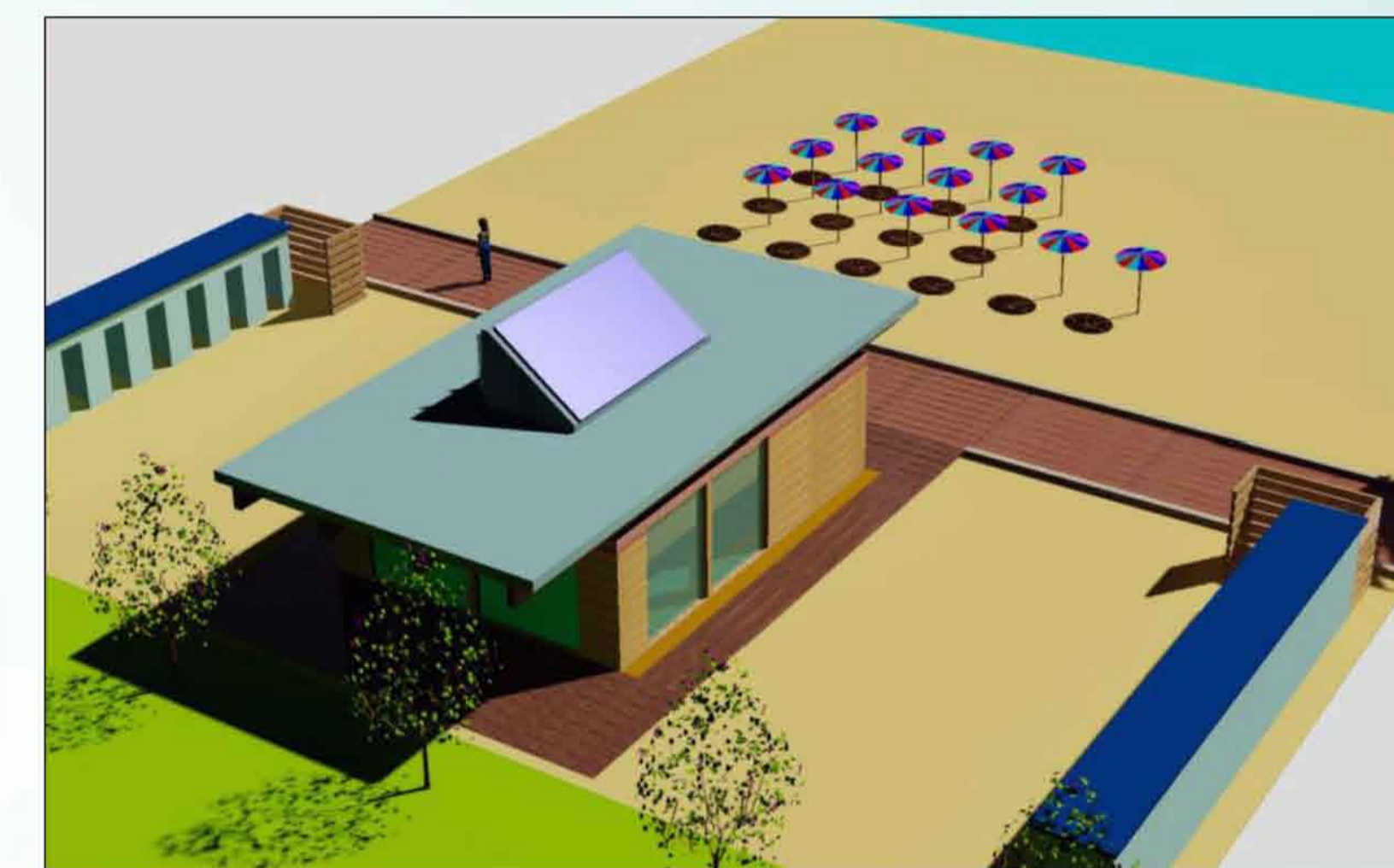
ELAB. 9

Gennaio 2009

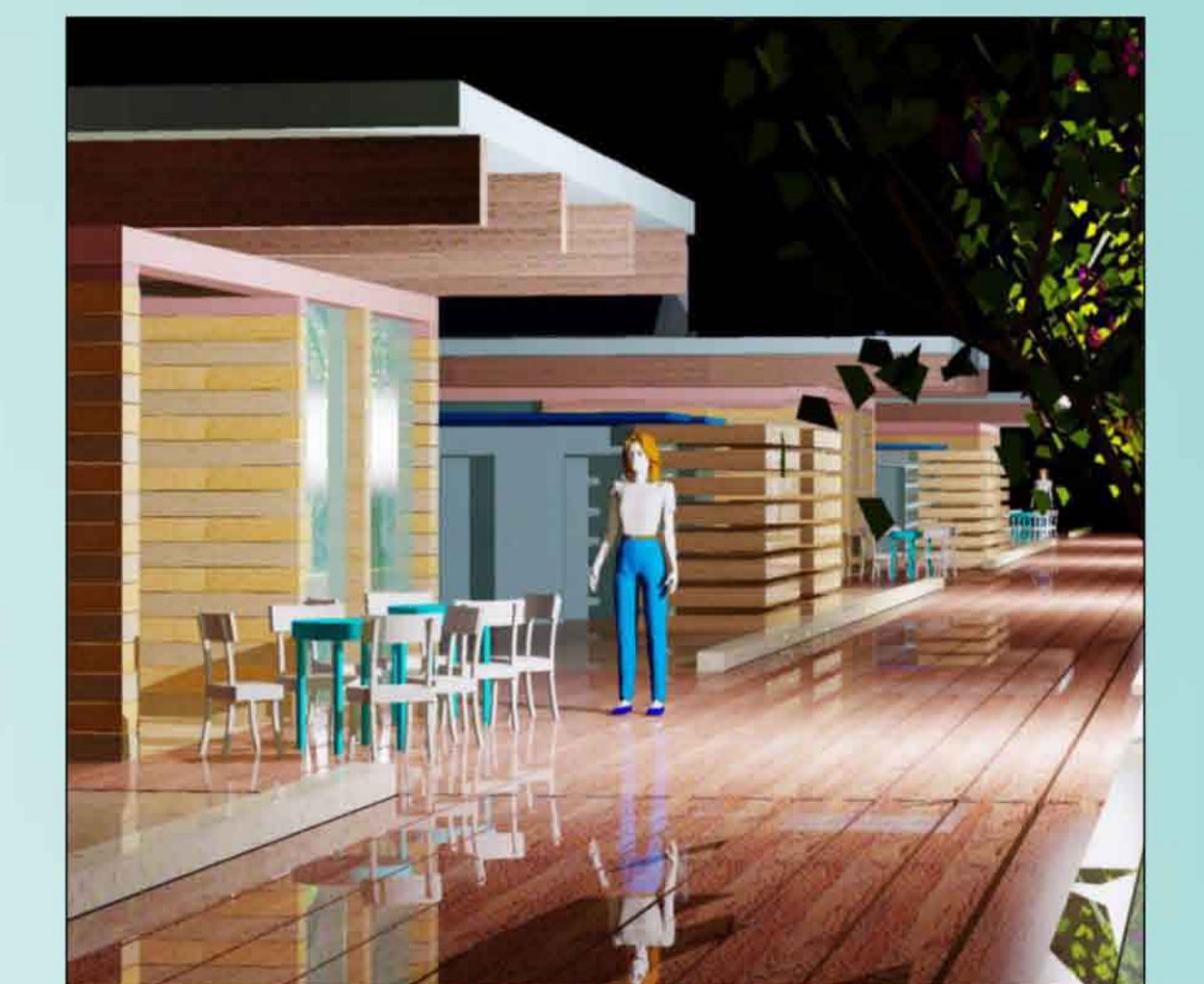
**COMPARTO 3 - PROGETTO DI INDIRIZZO**



**viste prospettiche dall'alto COMPARTO 3**



**viste prospettiche DISPOSIZIONE CHALET**



**viste prospettiche PERCORSO SULL'ARENILE**

**viste prospettiche CHIOSCO SPIAGGIE LIBERE**