



Comune di San Benedetto del Tronto  
P R O V I N C I A D I A S C O L I P I C E N O

# PIANO REGOLATORE DI SPIAGGIA VARIANTE GENERALE

# PRS



PROGETTAZIONE  
EDILIZIA E TERRITORIO  
EDILITICO ECONOMICO LOCALE

Direttore  
dott. ing. Germano Poldini

Servizio Pianif. Progr. Urb. Sviluppo Soci. e ST  
dott. ing. Marco Cicchi  
per edile Giovanni Chiarucci  
geom. Massimo Fotari  
geom. Gianni Tordini

Consulenza  
dott. arch. Lujana Zano

Sindaco  
Segretario generale

## PROGETTO ROTONDA PORTO D'ASCOLI - VIA S. GIACOMO

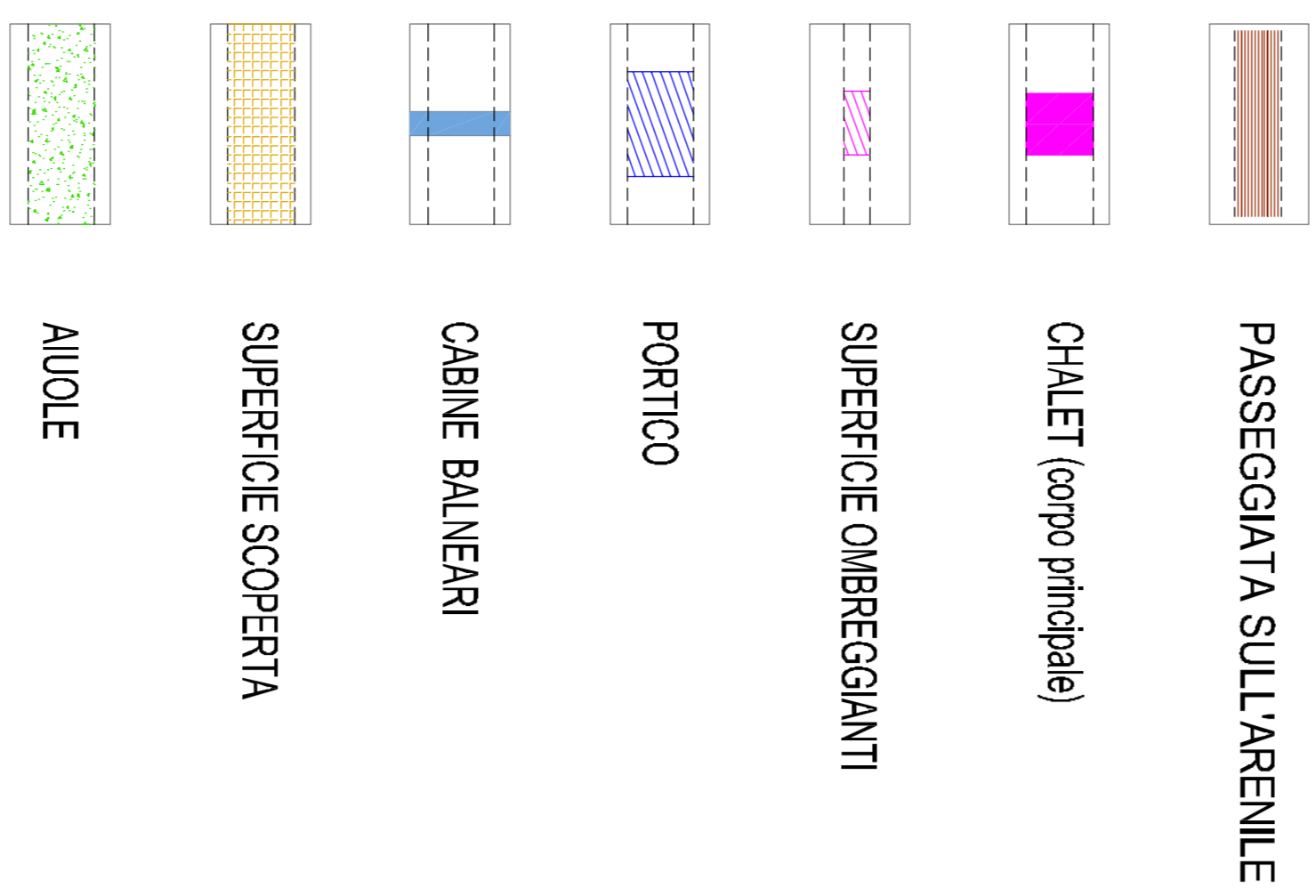
scala 1:500

ELAB. **B B**

Gennaio 2008

### SCHEMA RIASSUNTIVO SCHEDE NORMATIVE

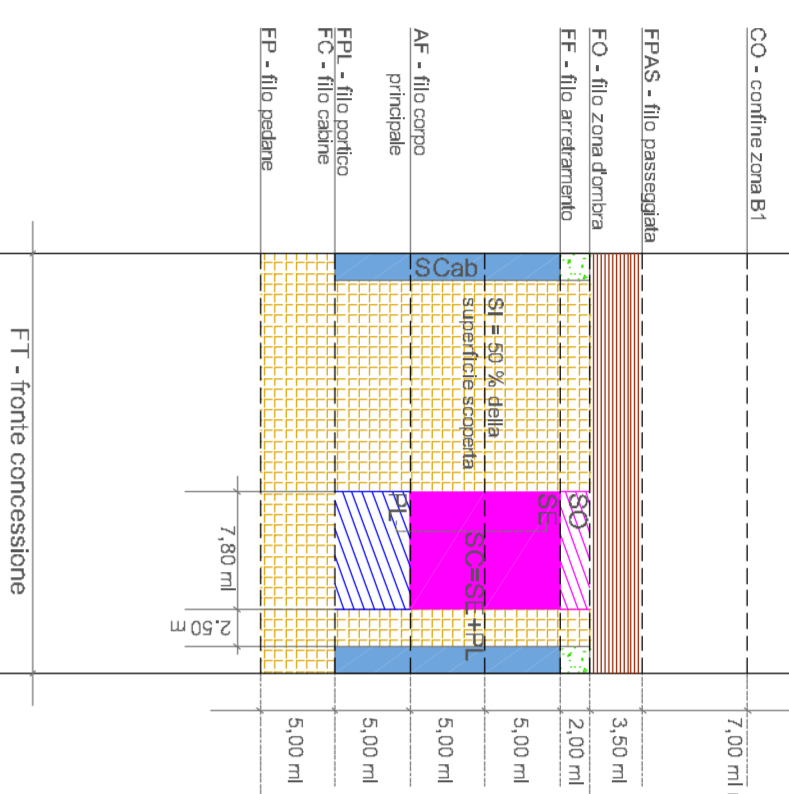
### COMPARTO 3



#### PARAMETRI

- FT - fronte concessione
- CO - confine zona B1
- SE - superficie edificabile
- PL - portico
- SO - superficie d'ombra
- SC - superficie coperta
- SS - superficie scoperta
- SI - superficie impermeabile
- SC - superficie cabine
- AF - filo corpo principale
- FPAS - filo passeggiata
- FF - filo arretramento
- FO - filo zona d'ombra
- FPL - filo portico
- FP - filo pedane

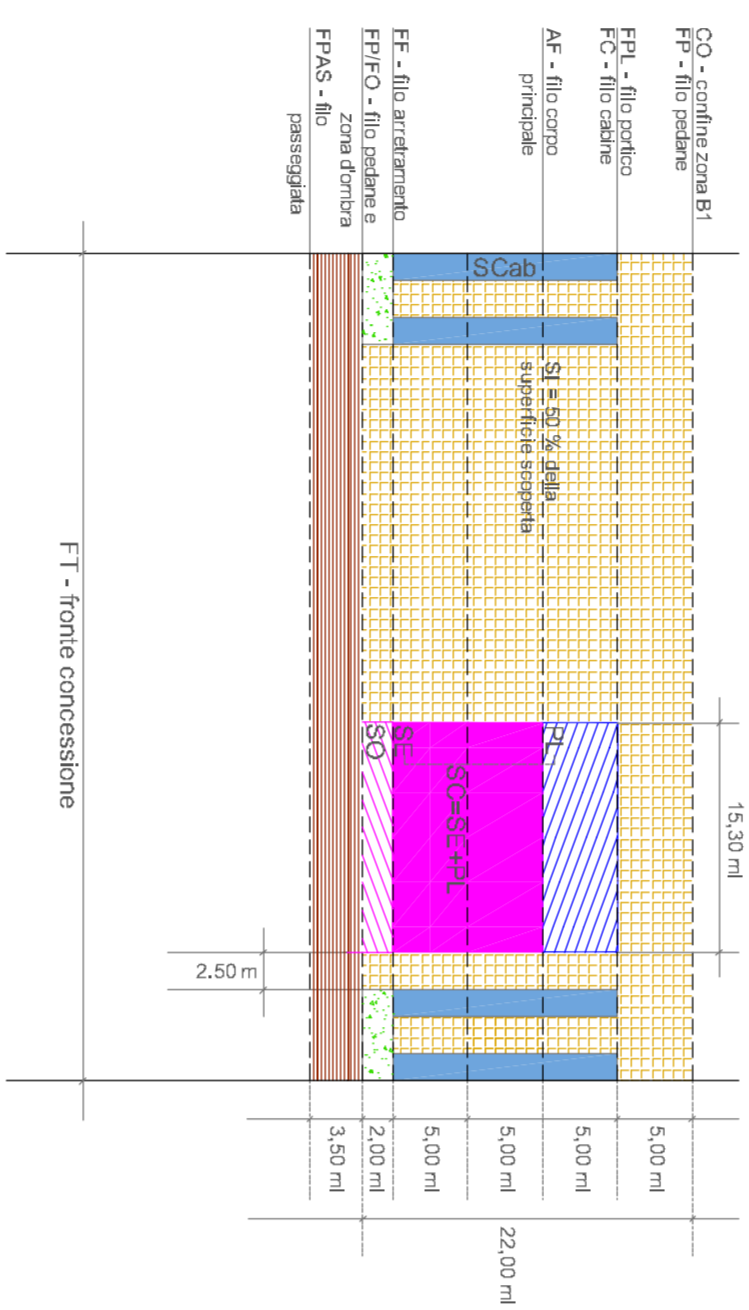
#### tratto "a"



CHALET GIACOMINO - CONC. 107

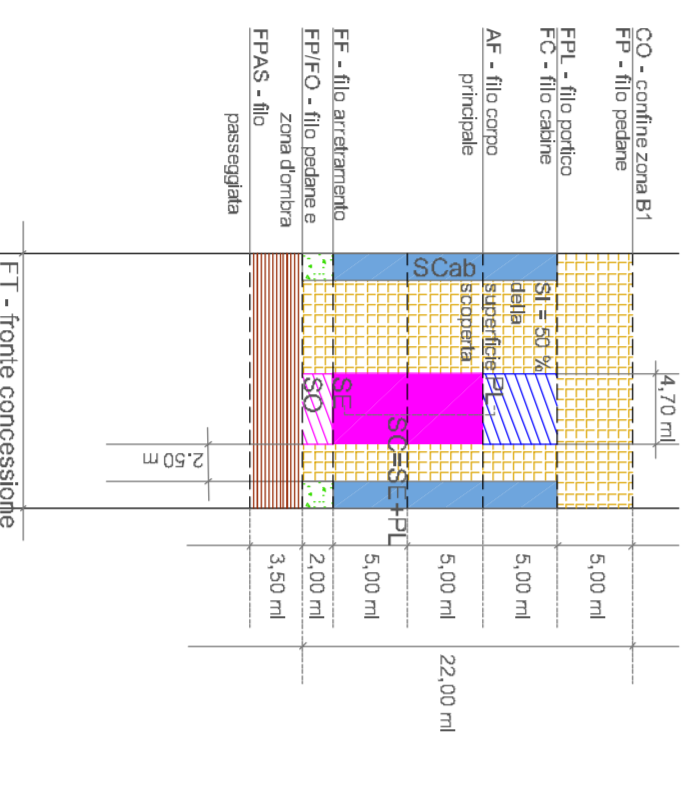
Fronte conc.	28,00 ml
Superficie conc.	1708,00 mq
-78,00 mq	corpo principale (28,00 x 15)x
0,185	superficie portico (50 % sup. corp. principale) - (fronte est)
-39,00 mq	superficie coperture a sbalzo (7,80 x 2) - (fronte ovest)
-15,60 mq	fronte costruito (corpo principale + cabine) ≤ 50% del fronte concessione
7,80 + (2x1,80) = 11,40 ≤ 14,00	

#### tratto "b"



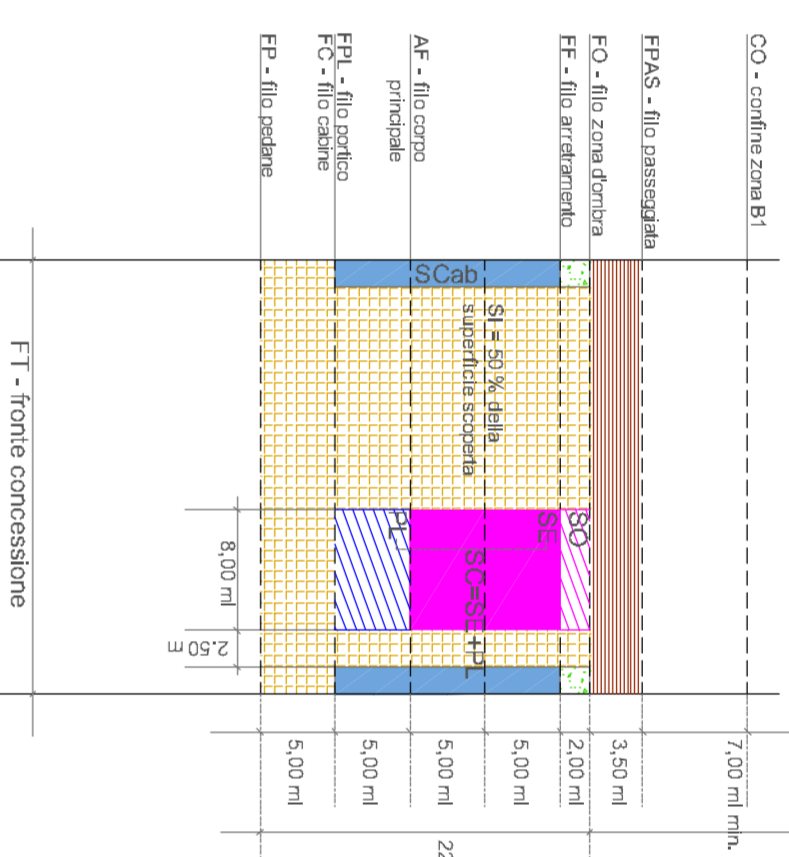
MARINA DI NICOT - CONC. 114

Fronte conc.	55,20 ml
Superficie conc.	3241 mq
-153,00 mq	corpo principale (55,20 x 15)x
0,185	superficie portico (50 % sup. corp. principale) - (fronte est)
-76,50 mq	superficie coperture a sbalzo (15,30x2) - (fronte ovest)
-30,60 mq	fronte costruito (corpo principale + cabine) ≤ 50% del fronte concessione
15,30 + (4x1,80) = 22,50 ≤ 27,60	



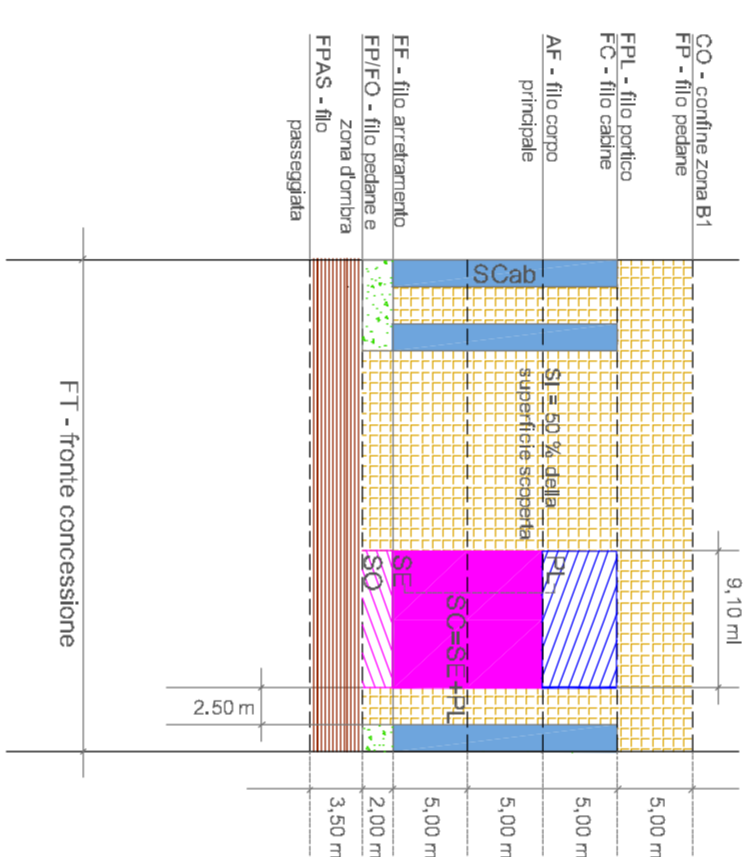
CHALET FAUSTO - CONC. 110

Fronte conc.	17,00 ml
Superficie conc.	750,00 mq
-47,00 mq	corpo principale (17,00 x 15)x
0,185	superficie portico (50 % sup. corp. principale) - (fronte est)
-23,50 mq	superficie coperture a sbalzo (4,70x2) - (fronte ovest)
-9,40 mq	fronte costruito (corpo principale + cabine) ≤ 50% del fronte concessione
4,70 + (2x1,80) = 8,30 ≤ 8,50	



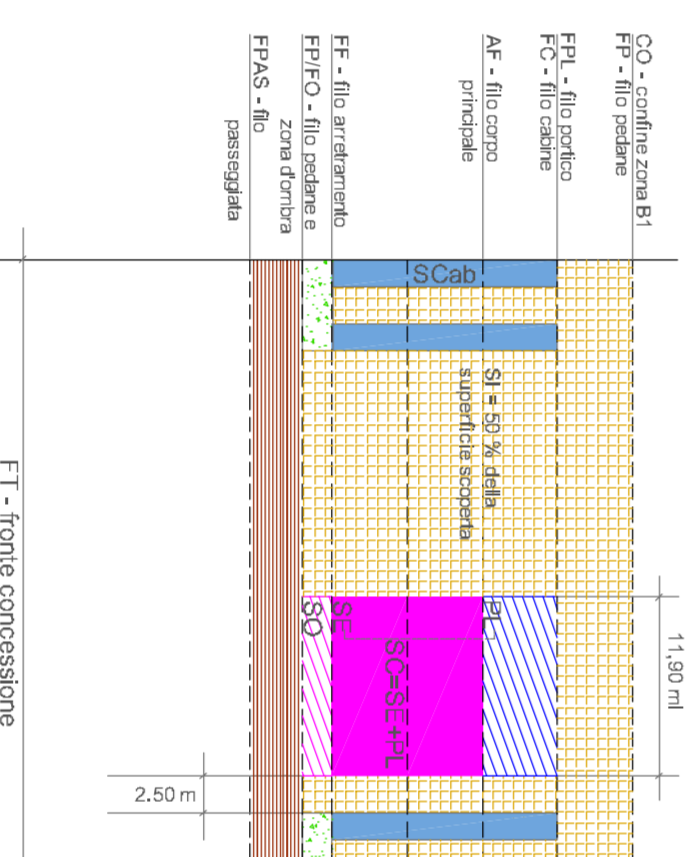
CHALET RIVAMARE - CONC. 106

Fronte conc.	29,00 ml
Superficie conc.	1450,00 mq
-80,00 mq	corpo principale (29,00 x 15)x
0,185	superficie portico (50 % sup. corp. principale) - (fronte est)
-40,00 mq	superficie coperture a sbalzo (8,00 x 2) - (fronte ovest)
-16,00 mq	fronte costruito (corpo principale + cabine) ≤ 50% del fronte concessione
8,00 + (2x1,80) = 11,60 ≤ 14,50	



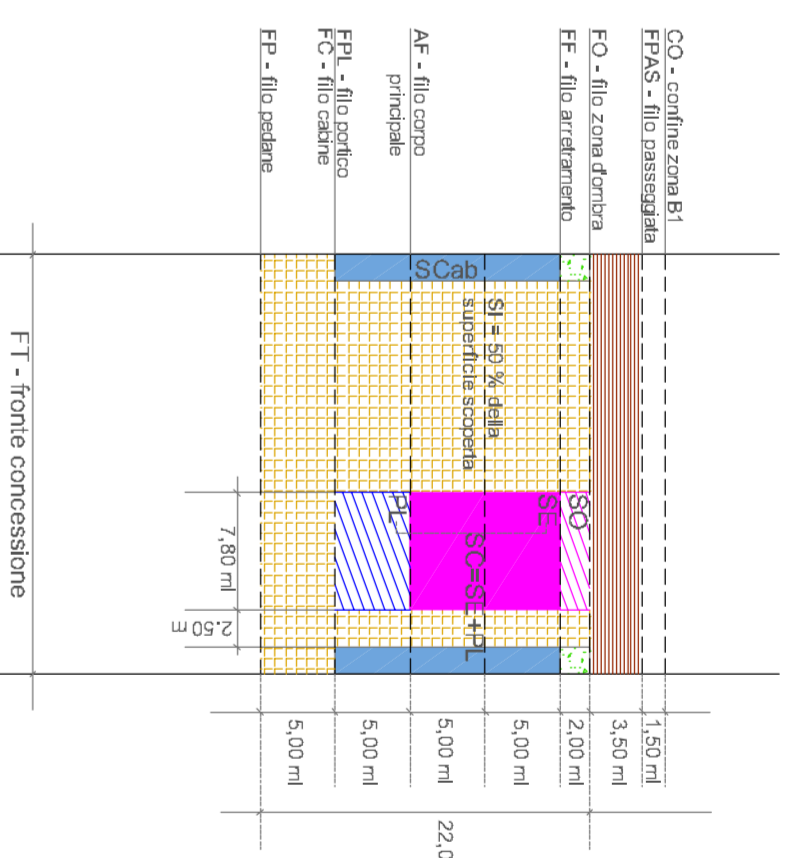
TOURIST RESIDENCE - CONC. 113

Fronte conc.	32,84 ml
Superficie conc.	1642 mq
-91,00 mq	corpo principale (32,84 x 15)x
0,185	superficie portico (50 % sup. corp. principale) - (fronte est)
-45,50 mq	superficie coperture a sbalzo (9,10x2) - (fronte ovest)
-18,20 mq	fronte costruito (corpo principale + cabine) ≤ 50% del fronte concessione
9,10 + (3x1,80) = 14,50 ≤ 16,42	



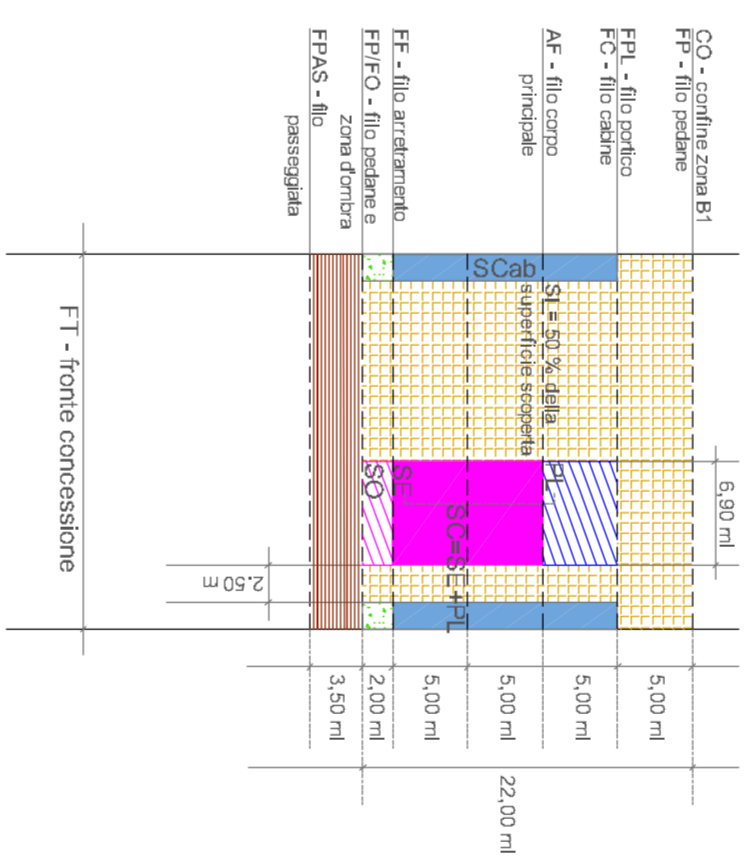
CHALET NETTUNO - CONC. 109

Fronte conc.	43,00 ml
Superficie conc.	2107,00 mq
-119,00 mq	corpo principale (43,00 x 15)x
0,185	superficie portico (50 % sup. corp. principale) - (fronte est)
-59,50 mq	superficie coperture a sbalzo (11,90 x 2) - (fronte ovest)
-23,80 mq	fronte costruito (corpo principale + cabine) ≤ 50% del fronte concessione
11,90 + (4x1,80) = 19,10 ≤ 21,50	



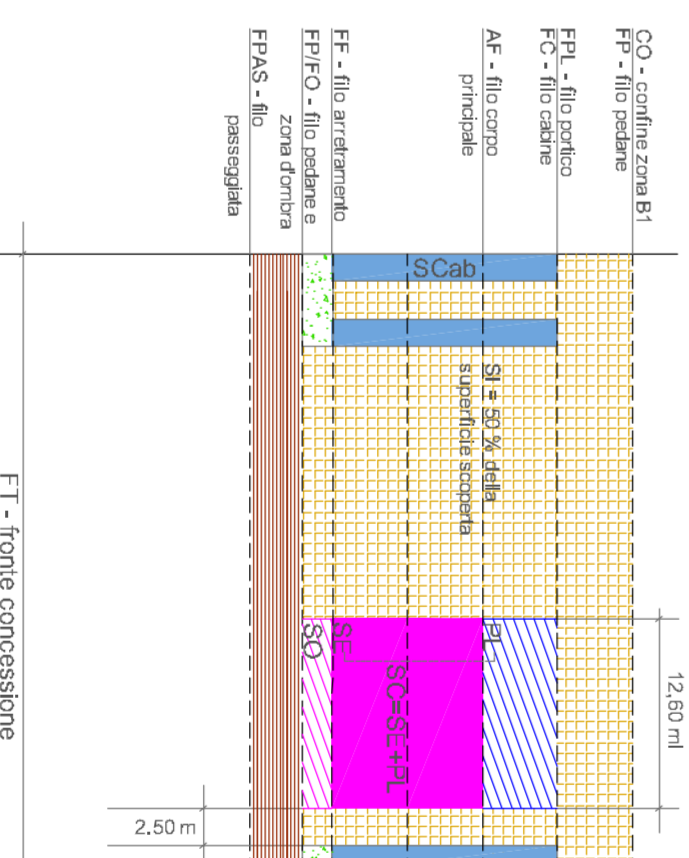
CHALET MARE - CONC. 105

Fronte conc.	28,00 ml
Superficie conc.	1120,00 mq
-78,00 mq	corpo principale (28,00 x 15)x
0,185	superficie portico (50 % sup. corp. principale) - (fronte est)
-39,00 mq	superficie coperture a sbalzo (7,80 x 2) - (fronte ovest)
-15,60 mq	fronte costruito (corpo principale + cabine) ≤ 50% del fronte concessione
7,80 + (2x1,80) = 11,40 ≤ 14,00	



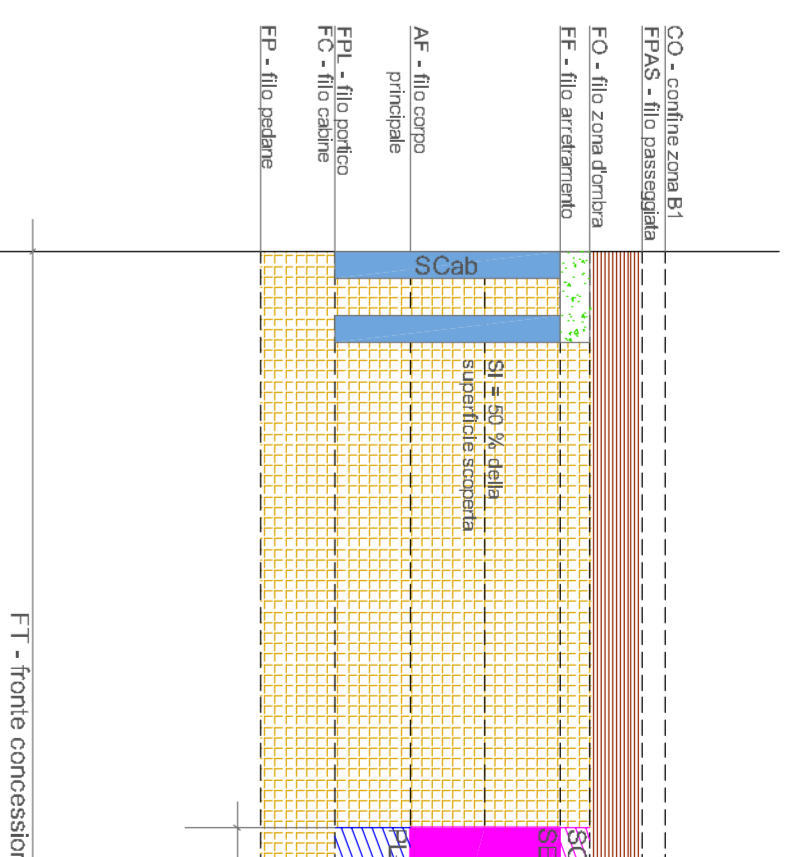
BAGNI NEDIO - CONC. 112

Fronte conc.	25,00 ml
Superficie conc.	1175 mq
-69,00 mq	corpo principale (25,00 x 15)x
0,185	superficie portico (50 % sup. corp. principale) - (fronte est)
-34,50 mq	superficie coperture a sbalzo (6,90x2) - (fronte ovest)
-13,80 mq	fronte costruito (corpo principale + cabine) ≤ 50% del fronte concessione
6,90 + (2x1,80) = 10,50 ≤ 12,50	



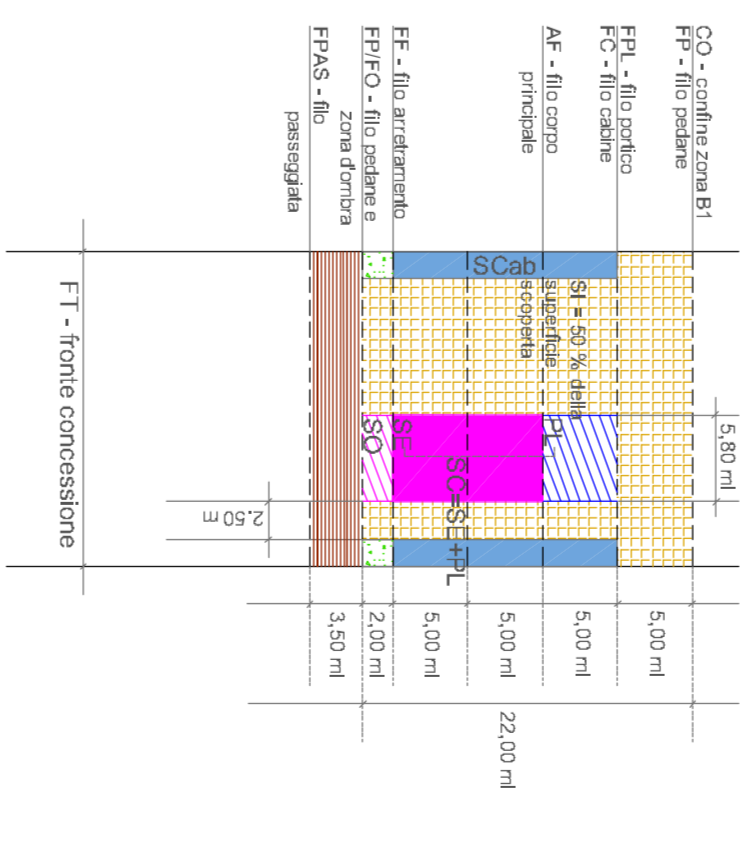
CHALET SUNRISE - CONC. 108

Fronte conc.	45,55 ml
Superficie conc.	2065,00 mq
-126,00 mq	corpo principale (45,55 x 15)x
0,185	superficie portico (50 % sup. corp. principale) - (fronte est)
-63,00 mq	superficie coperture a sbalzo (12,60 x 2) - (fronte ovest)
-25,20 mq	fronte costruito (corpo principale + cabine) ≤ 50% del fronte concessione
12,60 + (4x1,80) = 19,80 ≤ 22,77	



CHALET MALIBU - CONC. 100

Fronte conc.	65,00 ml
Superficie conc.	3697,00 mq
-180,00 mq	corpo principale (65,00 x 15)x
0,185	superficie portico (50 % sup. corp. principale) - (fronte est)
-90,00 mq	superficie coperture a sbalzo (18,00 x 2) - (fronte ovest)
-36,00 mq	fronte costruito (corpo principale + cabine) ≤ 50% del fronte concessione
18,00 + (4x1,80) = 25,20 ≤ 32,50	



CHALET degli ANGELI - CONC. 111

Fronte conc.	21,00 ml
Superficie conc.	945,00 mq
-58,00 mq	corpo principale (21,00 x 15)x
0,185	superficie portico (50 % sup. corp. principale) - (fronte est)
-29,00 mq	superficie coperture a sbalzo (5,80x2) - (fronte ovest)
-17,00 mq	fronte costruito (corpo principale + cabine) ≤ 50% del fronte concessione
5,80 + (2x1,80) = 9,40 ≤ 10,50	

### PARAMETRI EDILIZI - SCHEMI DISTRIBUTIVI CHALET