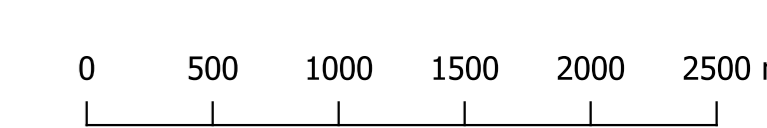


Legenda

- Confine Comunale
- Area oggetto di microzonazione sismica di II Livello
- Area oggetto di microzonazione sismica di I Livello

- Zone stabili suscettibili di amplificazioni locali**
- FA = 1.3 - 1.4
- FA = 1.5 - 1.6
- FA = 1.7 - 1.8
- FA = 1.9 - 2.0

- Zone di attenzione per instabilità (Livello 2)**
- ZA_FR - Zona di Attenzione per instabilità di versante - FA = 1.5 - 1.6
- ZA_FR - Zona di Attenzione per instabilità di versante - FA = 1.7 - 1.8
- ZA_FR - Zona di Attenzione per Liquefazioni - FA = 1.7 - 1.8
- ZA_FR - Zona di Attenzione per instabilità di versante - FA = 1.9 - 2.0
- ZA_FR - Zona di Attenzione per Liquefazioni - FA = 1.9 - 2.0
- ZA_FR - Zona di Attenzione per Liquefazioni - FA = 2.1 - 2.2
- ZA_FR - Zona di Attenzione per Liquefazioni - FA = 2.5 - 3.0
- ZA-CD - Zona di attenzione per Cedimenti Differenziali/crollo di cavità/sinkhole - Frana da crollo a rischio R3 da FAI



Attuazione dell'articolo 11 dalla legge 24 giugno 2009, n. 77
OCDCP 344 / 2016
PROGRAMMA REGIONALE DEGLI STUDI E INDAGINI DI MICROZONAZIONE SISMICA DI II LIVELLO - ANNUALITA' 2015

MICROZONAZIONE SISMICA

Carta di microzonazione sismica

FA_{IS} 0,7 - 1,1 s

1/2

scala 1:5.000

Regione Marche

Comune di San Benedetto del Tronto

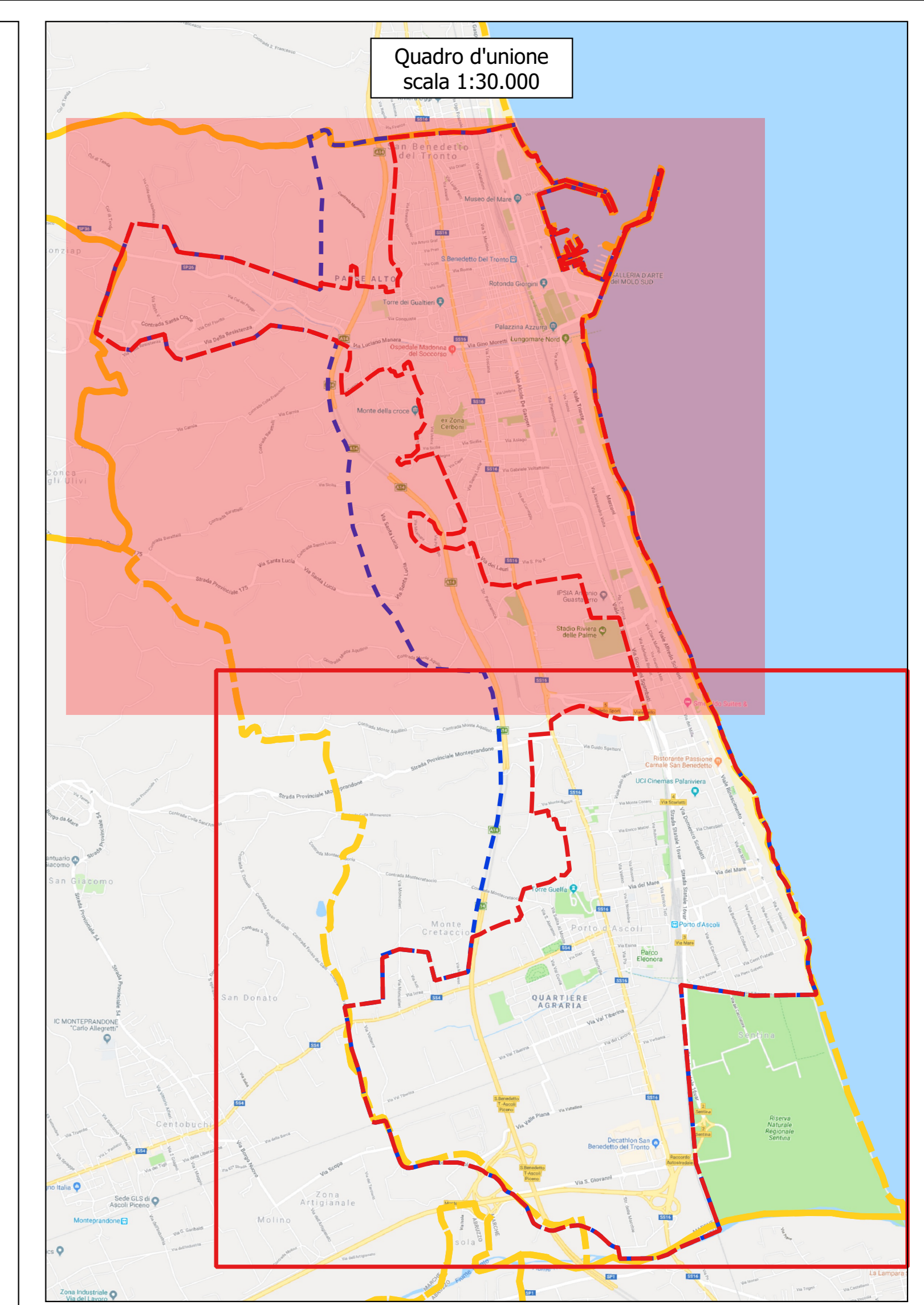
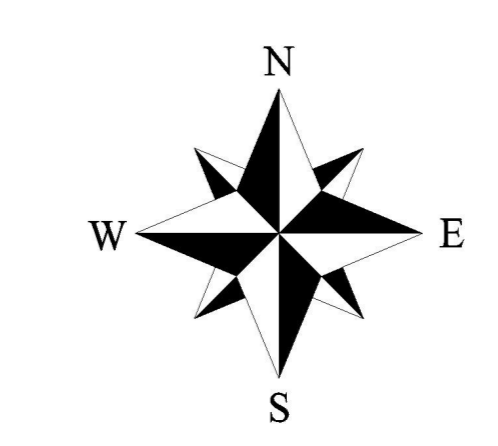
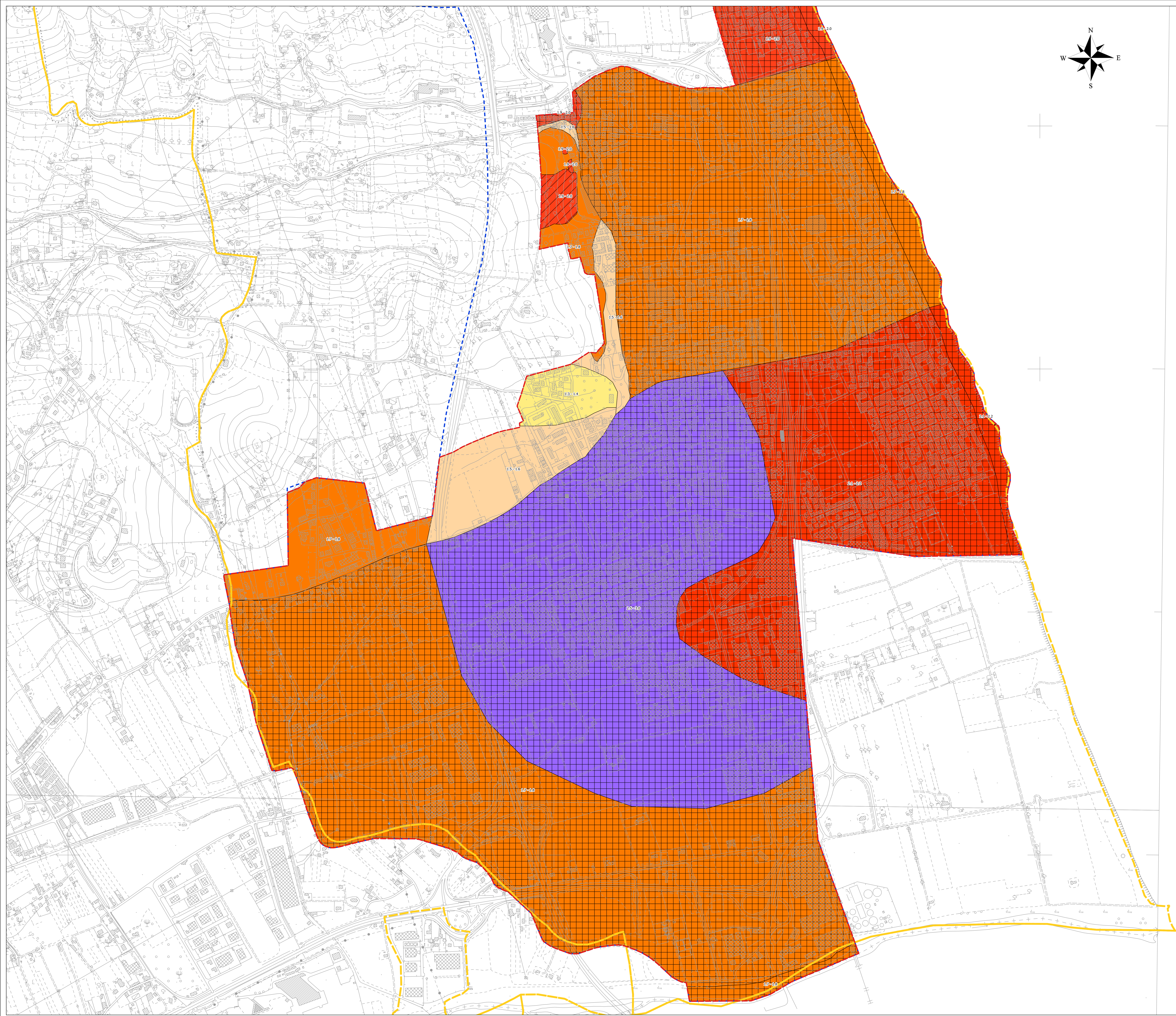
Regione

Soggetto realizzatore:

EN GEO S.p.A.
Via Adorni, 2 - 43121 Parma
Direttore tecnico:
Geol. Carlo Cioffi
Geol. Francesco Cerutti
Collaboratori:
Geol. Matteo Bassi
Geol. Alessandra Cantoni
Geol. Alessandro Ferrari
Ing. Giulia Mainardi
Geol. Gian Marco Veneziani

Data:

Novembre 2018

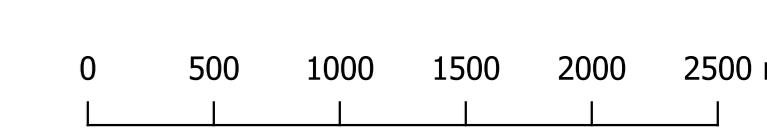


Legenda

- Confine Comunale
- Area oggetto di microzonazione sismica di I Livello
- Area oggetto di microzonazione sismica di II Livello

- Zone stabili suscettibili di amplificazioni locali**
- FA = 1.3 - 1.4
- FA = 1.5 - 1.6
- FA = 1.7 - 1.8
- FA = 1.9 - 2.0

- Zone di attenzione per instabilità (Livello 2)**
- ZA_FR - Zona di Attenzione per instabilità di versante - FA = 1.5 - 1.6
- ZA_FR - Zona di Attenzione per instabilità di versante - FA = 1.7 - 1.8
- ZA_FR - Zona di Attenzione per Liquefazioni - FA = 1.7 - 1.8
- ZA_FR - Zona di Attenzione per instabilità di versante - FA = 1.9 - 2.0
- ZA_FR - Zona di Attenzione per Liquefazioni - FA = 1.9 - 2.0
- ZA_FR - Zona di Attenzione per Liquefazioni - FA = 2.1 - 2.2
- ZA_FR - Zona di Attenzione per Liquefazioni - FA = 2.5 - 3.0
- ZA_CD - Zona di attenzione per Cedimenti Differenziali / crollo di cavità / sinkhole - Frana da crollo a rischio R3 da FAI






Attuazione dell'articolo 11 dalla legge 24 giugno 2009, n. 77
 OCDPC 344 / 2016
 PROGRAMMA REGIONALE DEGLI STUDI E INDAGINI DI MICROZONAZIONE SISMICA DI II LIVELLO - ANNUALITA' 2015

MICROZONAZIONE SISMICA

Carta di microzonazione sismica

FA_{IS 0,7-1,1 s} 2/2
 scala 1:5.000

Regione Marche
Comune di San Benedetto del Tronto







Regione

Soggetto realizzatore:



EN GEO S.p.A.
 Via Adorno, 2 - 43121 Parma
 Direzione tecnica:
 Geol. Carlo Caletti
 Geol. Francesco Cerretti
 Collaboratori:
 Geol. Matteo Bassi
 Geol. Alessandra Cantoni
 Geol. Alessandro Ferrari
 Ing. Giulia Mainardi
 Geol. Gian Marco Veneziani

Data:

Novembre 2018