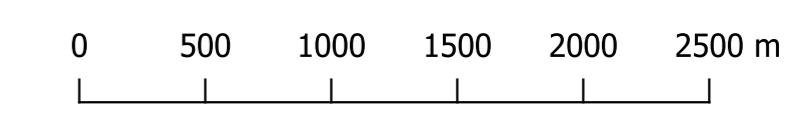


**Legenda**

- Confine Comunale
  - Area oggetto di microzonazione sismica di I Livello
  - Area oggetto di microzonazione sismica di II Livello
- Zone stabili suscettibili di amplificazioni locali**
- FA = 1.3 - 1.4
  - FA = 1.7 - 1.8
  - FA = 1.9 - 2.0
- Zone di attenzione per instabilità (Livello 2)**
- ZA\_FR - Zona di Attenzione per instabilità di versante - FA = 1.7 - 1.8
  - ZA\_FR - Zona di Attenzione per instabilità di versante - FA = 1.9 - 2.0
  - ZA\_FR - Zona di Attenzione per Liquefazioni - FA = 1.9 - 2.0
  - ZA\_FR - Zona di Attenzione per instabilità di versante - FA = 2.1 - 2.2
  - ZA\_FR - Zona di Attenzione per Liquefazioni - FA = 2.1 - 2.2
  - ZA-CD - Zona di attenzione per Cedimenti Differenziali/crollo di cavità/sinkhole - Frana da crollo a rischio R3 da FAI



Attuazione dell'articolo 11 dalla legge 24 giugno 2009, n. 77  
OCDCP 344 / 2016

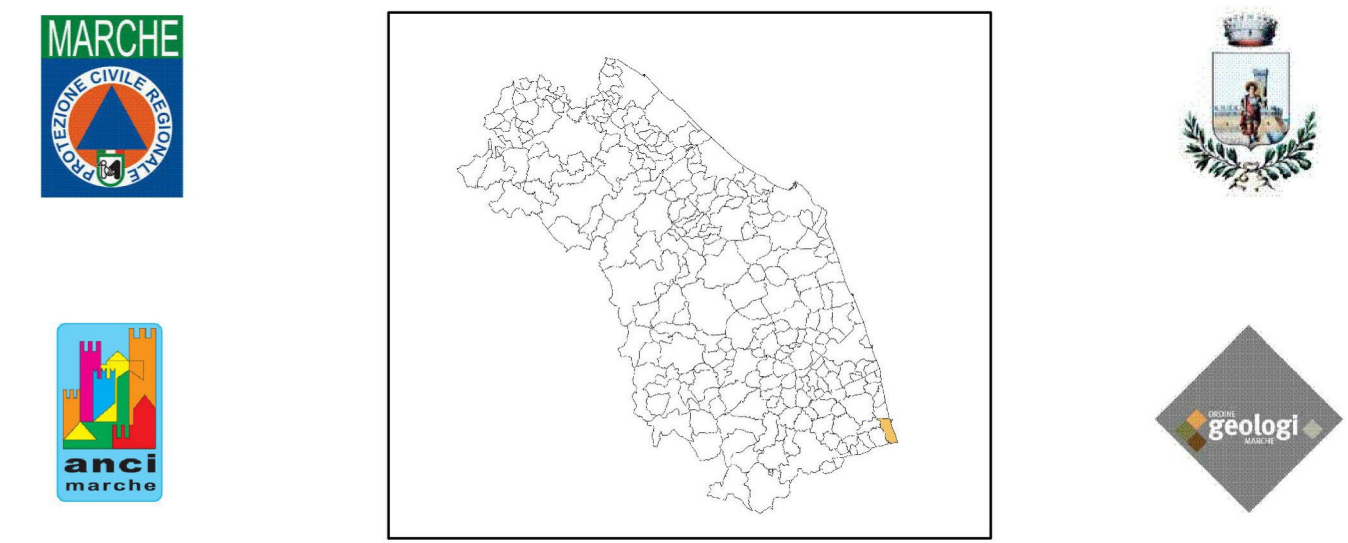
PROGRAMMA REGIONALE DEGLI STUDI E INDAGINI DI MICROZONAZIONE SISMICA DI II LIVELLO - ANNUALITA' 2015

# MICROZONAZIONE SISMICA

## Carta di microzonazione sismica

FA<sub>IS</sub> 0,4 - 0,8 s 1/2  
scala 1:5.000

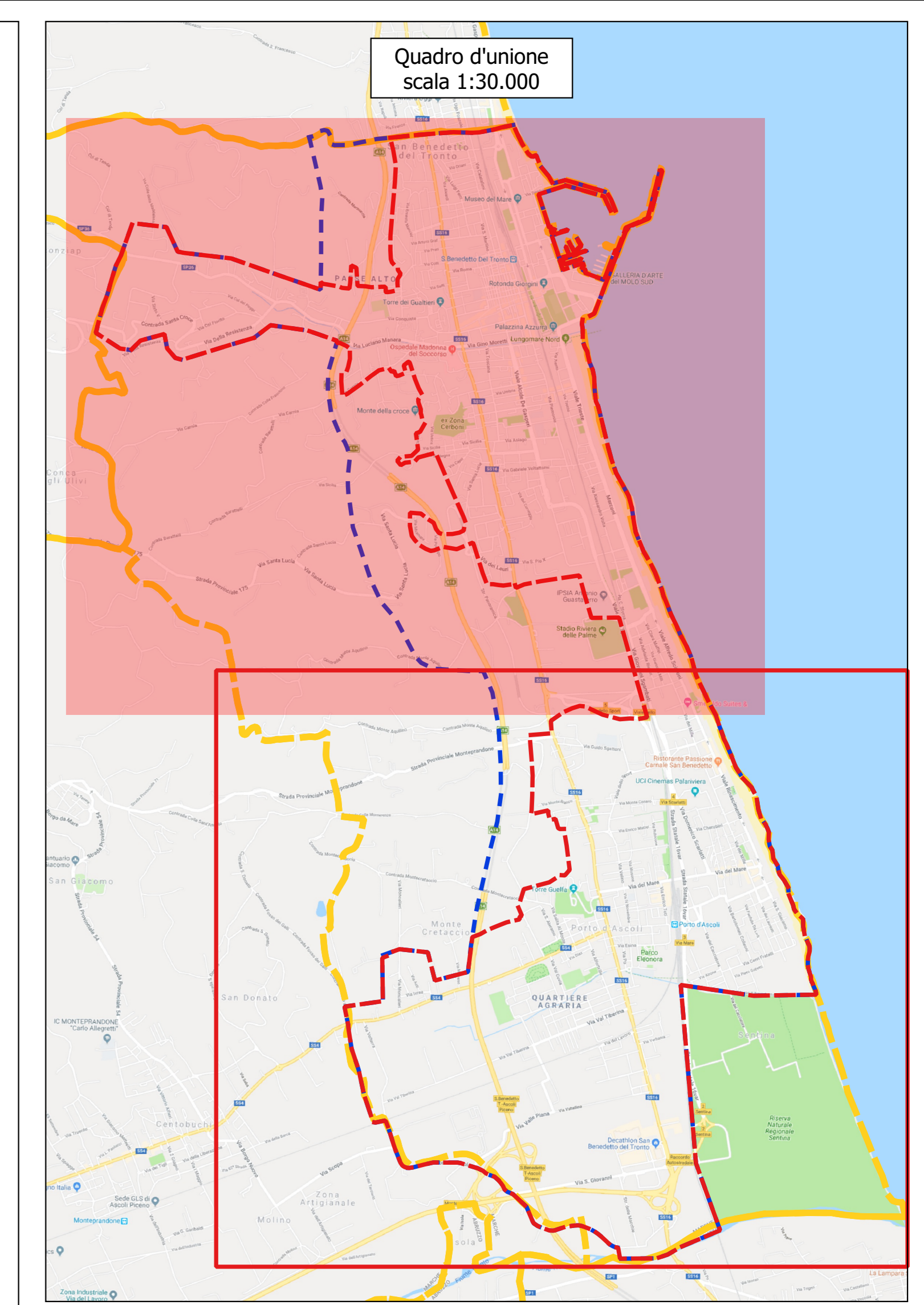
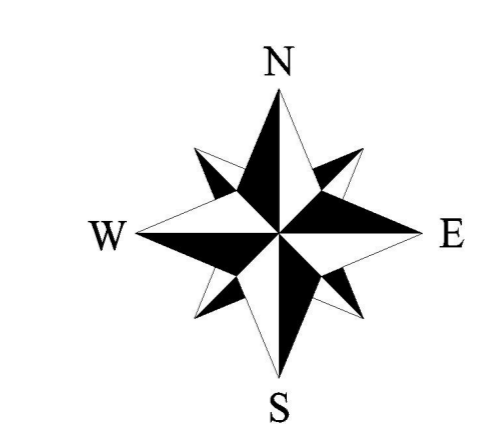
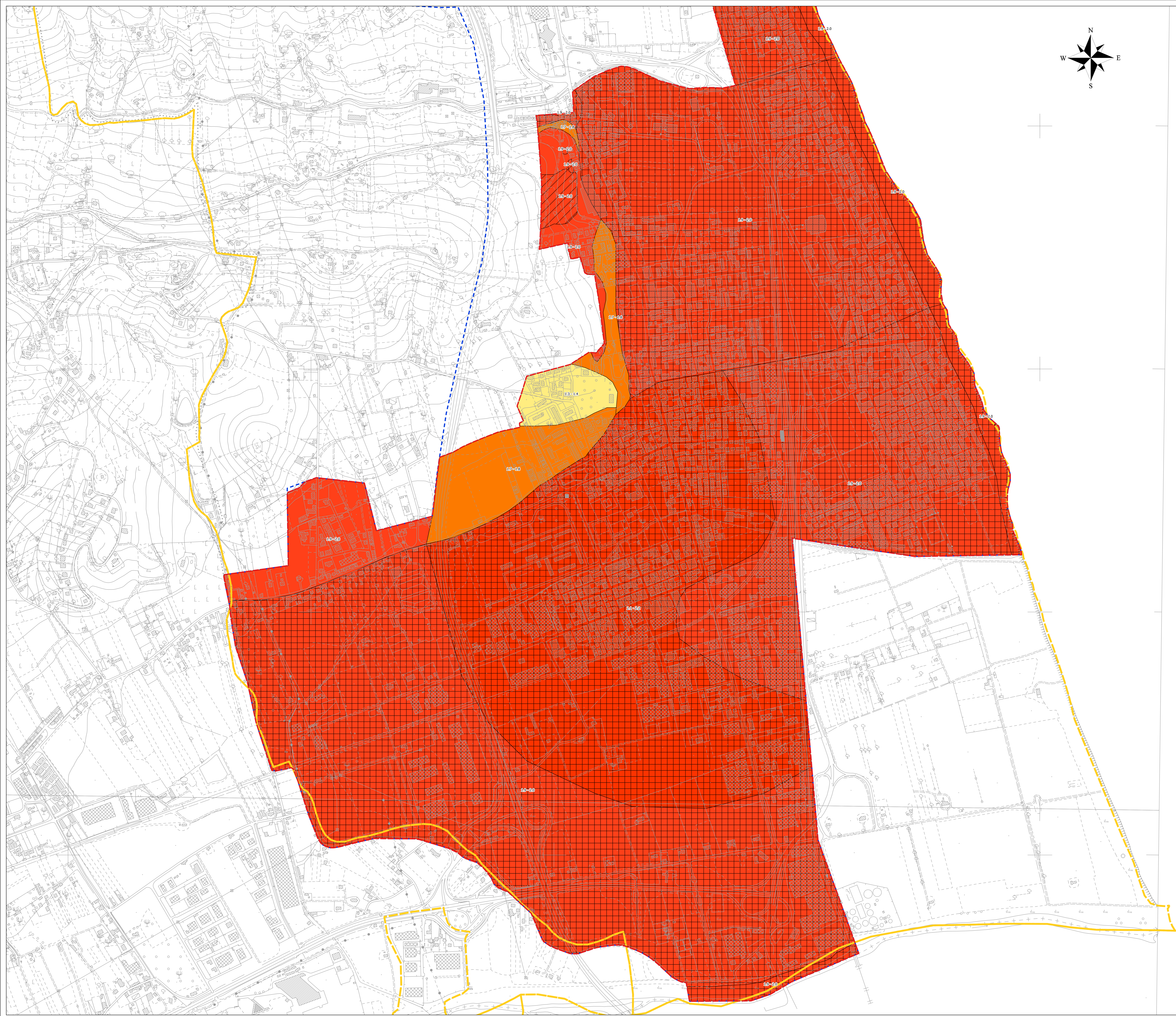
Regione Marche  
Comune di San Benedetto del Tronto



Regione

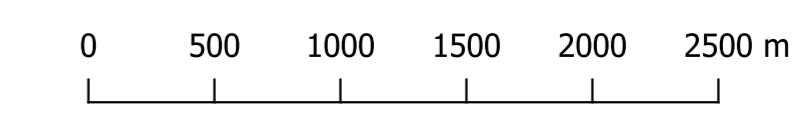
Soggetto realizzatore:  
**EN GEO S.p.A.**  
Via Adorni, 2 - 43121 Parma  
Direttore tecnico:  
Geol. Carlo Cioffi  
Geol. Francesco Cerutti  
Collaboratori:  
Geol. Massimo Bassi  
Geol. Alessandra Cantoni  
Geol. Alessandro Ferrari  
Ing. Giulia Mainardi  
Geol. Gian Marco Veneziani

Data:  
Novembre 2018



**Legenda**

- Confine Comunale
- Area oggetto di microzonazione sismica di II Livello
- Area oggetto di microzonazione sismica di I Livello
  
- Zone stabili suscettibili di amplificazioni locali**
- FA = 1.3 - 1.4
- FA = 1.7 - 1.8
- FA = 1.9 - 2.0
  
- Zone di attenzione per instabilità (Livello 2)**
- ZA\_FR - Zona di Attenzione per Instabilità di versante - FA = 1.7 - 1.8
- ZA\_FR - Zona di Attenzione per Instabilità di versante - FA = 1.9 - 2.0
- ZA\_FR - Zona di Attenzione per Liquefazioni - FA = 1.9 - 2.0
- ZA\_FR - Zona di Attenzione per Instabilità di versante - FA = 2.1 - 2.2
- ZA\_FR - Zona di Attenzione per Liquefazioni - FA = 2.1 - 2.2
- ZA-CD - Zona di attenzione per Cedimenti Differenziali (crollo di cavità/sinkhole - Frana da crollo a rischio R3 da PAI)



Attuazione dell'articolo 11 dalla legge 24 giugno 2009, n.77  
OCDCP 344 / 2016  
PROGRAMMA REGIONALE DEGLI STUDI E INDAGINI DI MICROZONAZIONE SISMICA DI II LIVELLO - ANNUALITA' 2015

## MICROZONAZIONE SISMICA

### Carta di microzonazione sismica

**FA<sub>IS</sub> 0,4 - 0,8 s** 2/2

scala 1:5.000

**Regione Marche**  
**Comune di San Benedetto del Tronto**

Regione

Soggetto realizzatore:

**INGEO S.p.A.**  
Via Adorno, 2 - 43121 Parma  
Direzione tecnica:  
Geol. Carlo Caletti  
Geol. Francesco Cerretti  
Collaboratori:  
Geol. Matteo Bassi  
Geol. Alessandra Cantoni  
Geol. Alessandro Ferrari  
Ing. Giulia Mainardi  
Geol. Gian Marco Veneziani

Data:

Novembre 2018