



Città di San Benedetto del Tronto

PROVINCIA DI ASCOLI PICENO

SETTORE GESTIONE DEL TERRITORIO ED ATTIVITA' PRODUTTIVE

SERVIZIO PIANIFICAZIONE URBANISTICA

PROGETTO CASA COMUNALE

(1° STRALCIO)

zona speciale n. 16 - STATO APPROVATO

OPERE URBANIZZAZIONE PRIMARIA

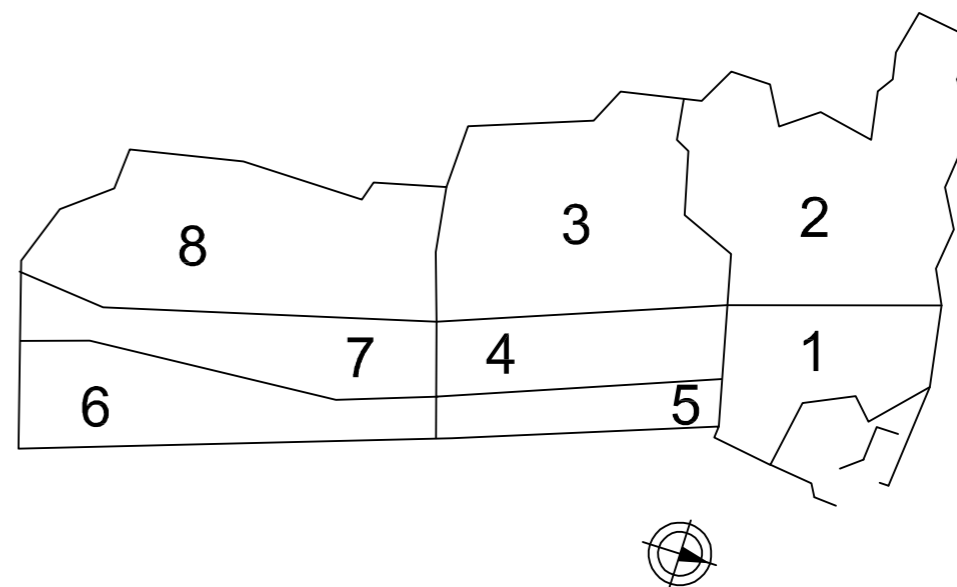
DIRIGENTE DEL SETTORE
ing. Germano Polidori

SERVIZIO PIANIFICAZIONE URBANISTICA
Direttore dott. Gianni Tiburtini
geom. Massimo Forlini
geom. Alessandro Capannelli

SINDACO
Pasqualino Piunti

ASSESSORE
Pasqualino Piunti

SEGRETARIO GENERALE
dott. Edoardo Antuono



Maggio 2018

ELABORATO 03b

LEGENDA

RETE SMALTIMENTO ACQUE BIANCHE E NERE

- pozzetto di ispezione acque nere dim. 80x80x100
- pozzetto di ispezione acque bianche dim. 80x80x100
- pozzetto di ispezione acque bianche dim. 60x60x60
- caditoia acque bianche dim. 50x50x50
- tubo pvc diam 140 acque bianche
- tubo pvc diam 200 acque bianche
- tubo pvc diam 160 acque nere
- pozzetto di allaccio dim. 100x100x100
- linea comunale esistente

RETE METANO

- linea principale
- punto di allaccio

RETE TELECOM

- 2 tubi diam. 125 pvc corrugato
- pozzetto 60 X 60 X 100
- pozzetto 120 X 120 X 100

RETE IDRICA

- tubo diam. 90 ghisa DN 60
- pozzetto 70 x 70 di allaccio esistente
- pozzetto 70 x 70 di derivazione

RETE ILLUMINAZIONE PUBBLICA

- doppio tubo polietilene corrugato mm. 90
- quadro elettrico principale
- pozzetto 40x40x40 con chiusino sferoidale carrabile armatura stradale su palo H. = mt 6.30
- pozzetto 40x40x40 con chiusino sferoidale carrabile armatura stradale su palo H. = mt 3.00

RETE ENEL

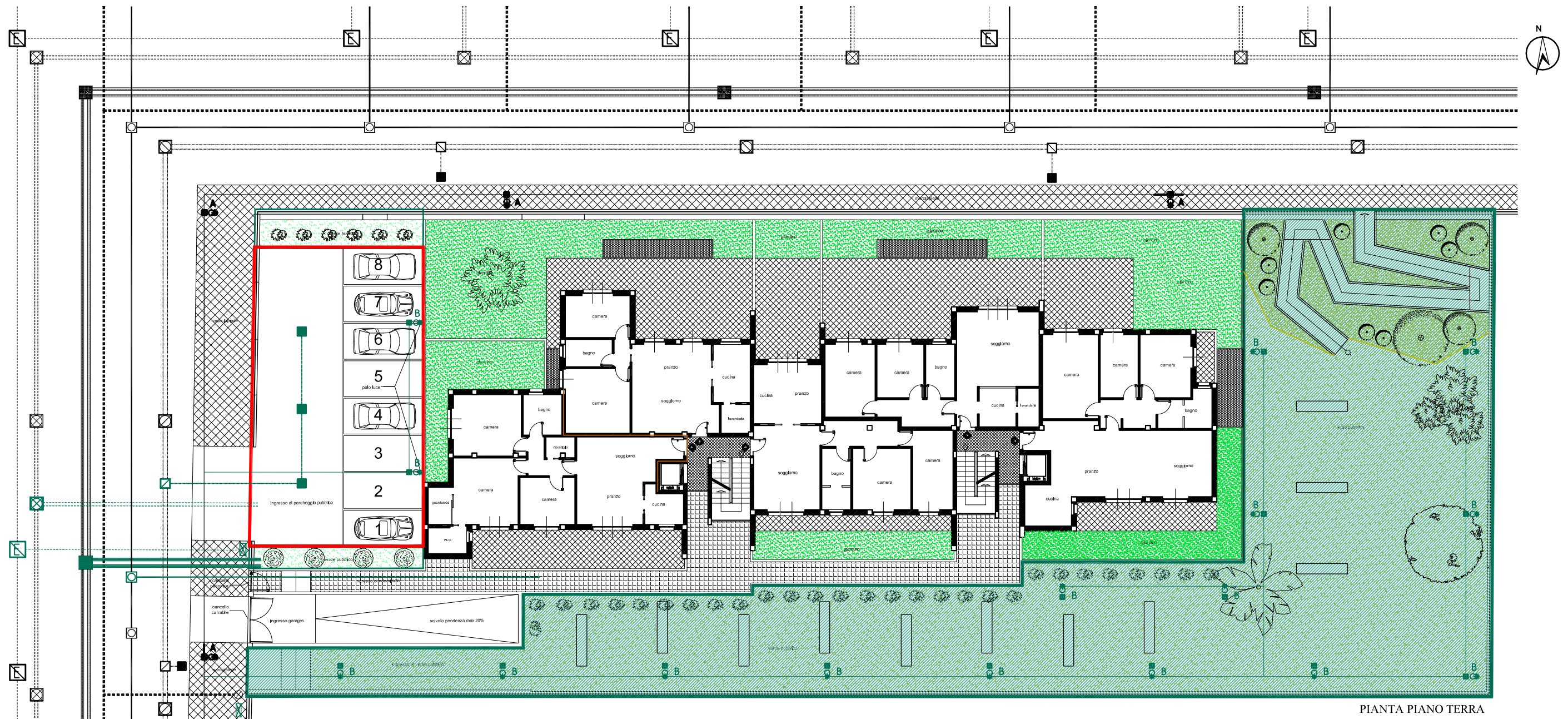
- tubo diam. 160 in corrugato
- cassetta di derivazione stradale
- pozzetto 100 x 100

SISTEMAZIONE ESTERNA

- prato
- spazio pavimentato
- alberi a basso fusto

STANDARD

- verde pubblico attrezzato
- parcheggio pubblico a raso



PIANTA PIANO TERRA