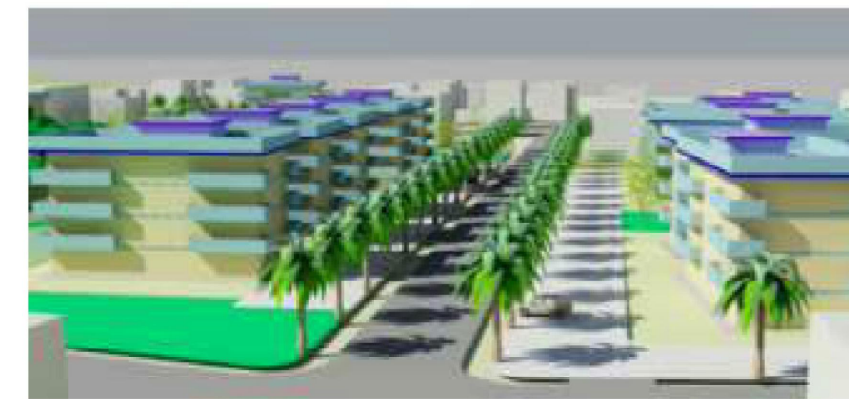




ASSE CENTRALE nord-sud



ASSE CENTRALE nord-sud



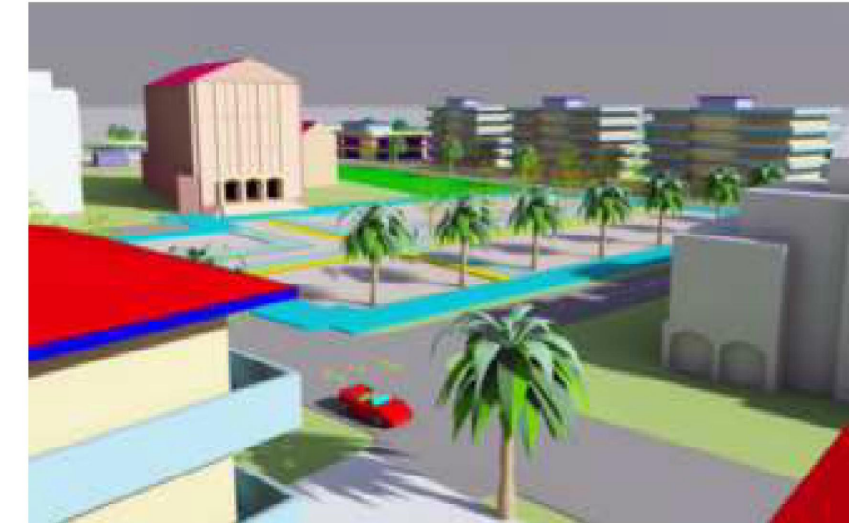
ASSE ovest



PIAZZA



Via San Pio X



Incrocio viabilità: via S. Pio X-piazza



Insediam. sud



Parco lineare est-ovest



Connessione viabilità: asse sud-viale dello Sport



Connessione viabilità: accesso N. SSI6/insediam.



VISTA GENERALE - Est



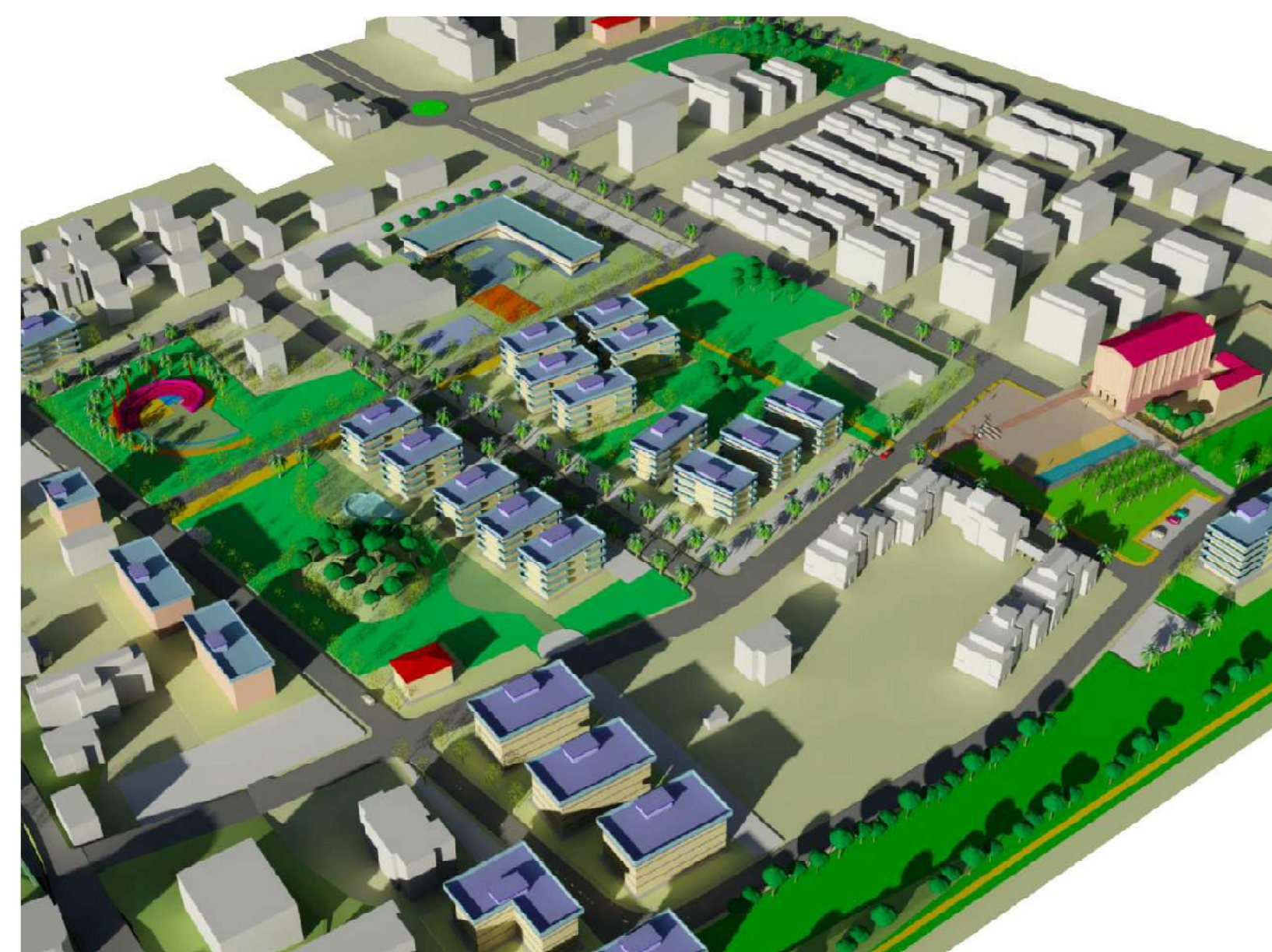
VISTA GENERALE - Nord-Ovest



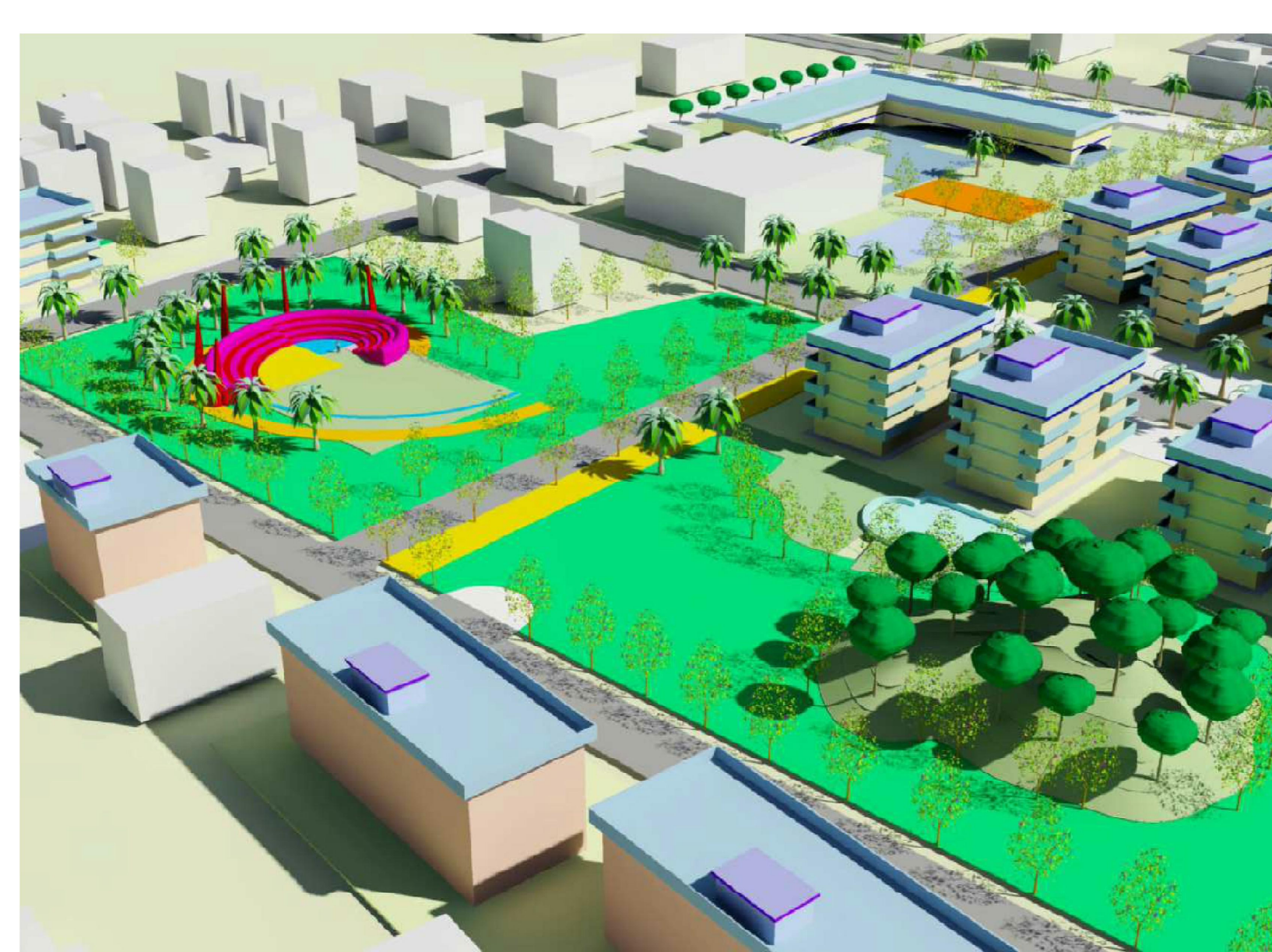
VISTA GENERALE - Sud



VISTA DALL'ALTO (Sud)



VISTA DALL'ALTO (Sud-Ovest)



VISTA DALL'ALTO (Nord-Est) - PARCO OVEST



VISTA ZENITALE DELL'INSEDIAMENTO



AMBITO 5

ATTREZZATURE COMUNI
STRUTTURA COMMERCIALE



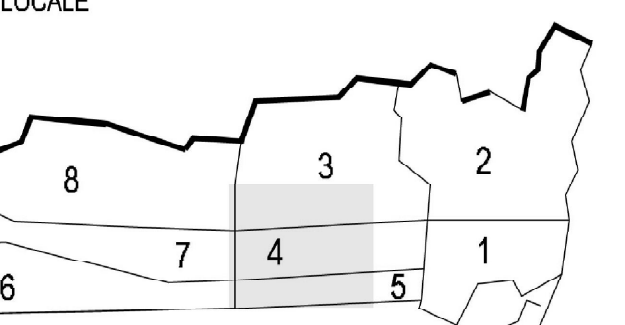
PIANO PARTICOLAREGGIATO
DI INIZIATIVA PUBBLICA
IN ATTUAZIONE AL PRG VIGENTE
ZONA MARINA DI SOTTO - PIAZZA SAN PIO X

PPSPX

PROGETTAZIONE
SETTORE SVILUPPO E QUALITÀ DEL TERRITORIO E DELL'ECONOMIA LOCALE

DIRETTORE DEL SETTORE
Ing. G. Pizzoli

Servizio Pianificazione Urbanistica, Sviluppo Sostenibile e S.I.T.
Ing. M. Corzi
per il G. Comunale
geom. M. Fodda
dot. G. Turilli



VARIANTE AMBITO 5

VISTE TRIDIMENSIONALI QUARTIERE

ELAB. 13a

Febbraio 2016