

PIANO DI COMPARTO

In attuazione al Piano Regolatore Portuale approvato con D.G.R. n. 651/2014



PROGETTAZIONE

SETTORE GESTIONE DEL TERRITORIO ED ATTIVITA' PRODUTTIVE

Ing. Germano Polidori

SERVIZIO PIANIFICAZIONE URBANISTICA

Dot. Gianni Tiburtini

Geom. Massimo Forlini

COMUNE DI SAN BENEDETTO DEL TRONTO

SINDACO: Pasqualino Piumi

ASSESSORE AI LAVORI PUBBLICI: Andrea Assenti

ASSESSORE AL PORTO: Filippo Olivieri

ELEMENTI TIPOLOGICI - SCHEMA COMPOSITIVO

10 Ottobre 2017

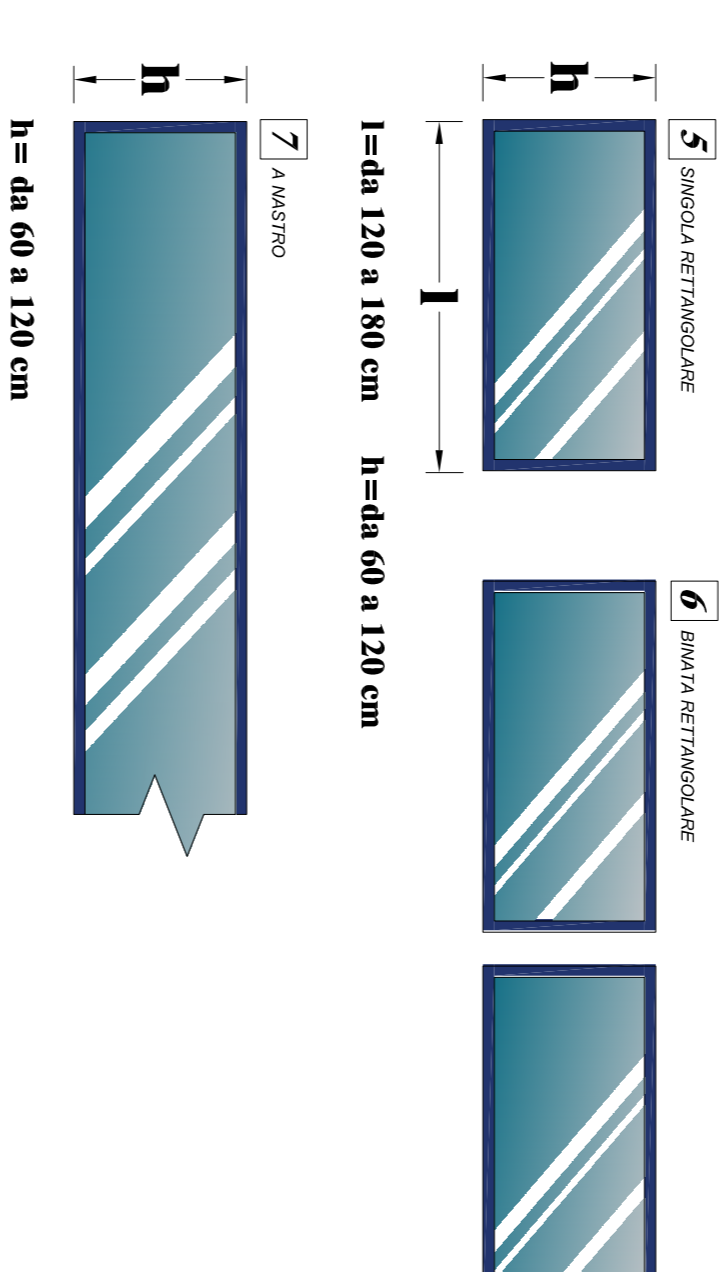
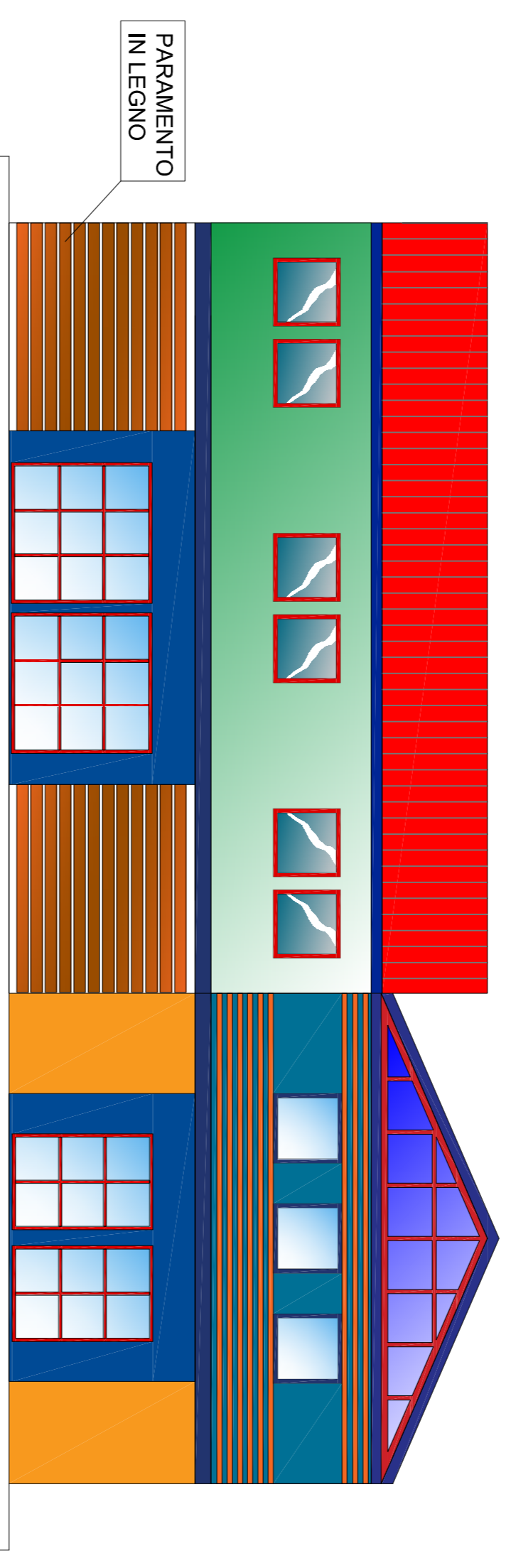
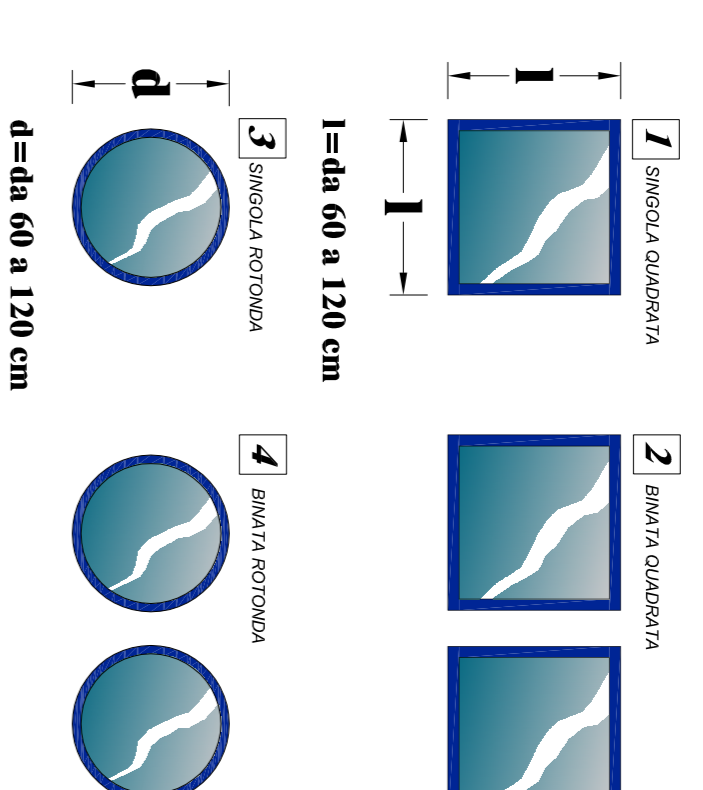
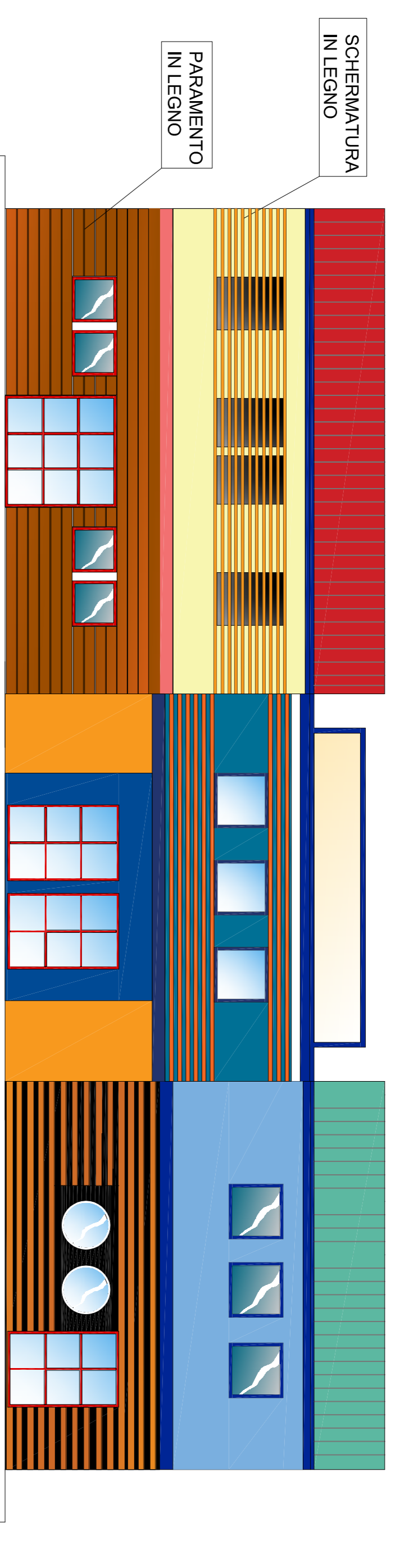
Elaborato 10

PROGETTO

-

SCHEMA COMPOSITIVO DEI FRONTI (esempi d'intervento)

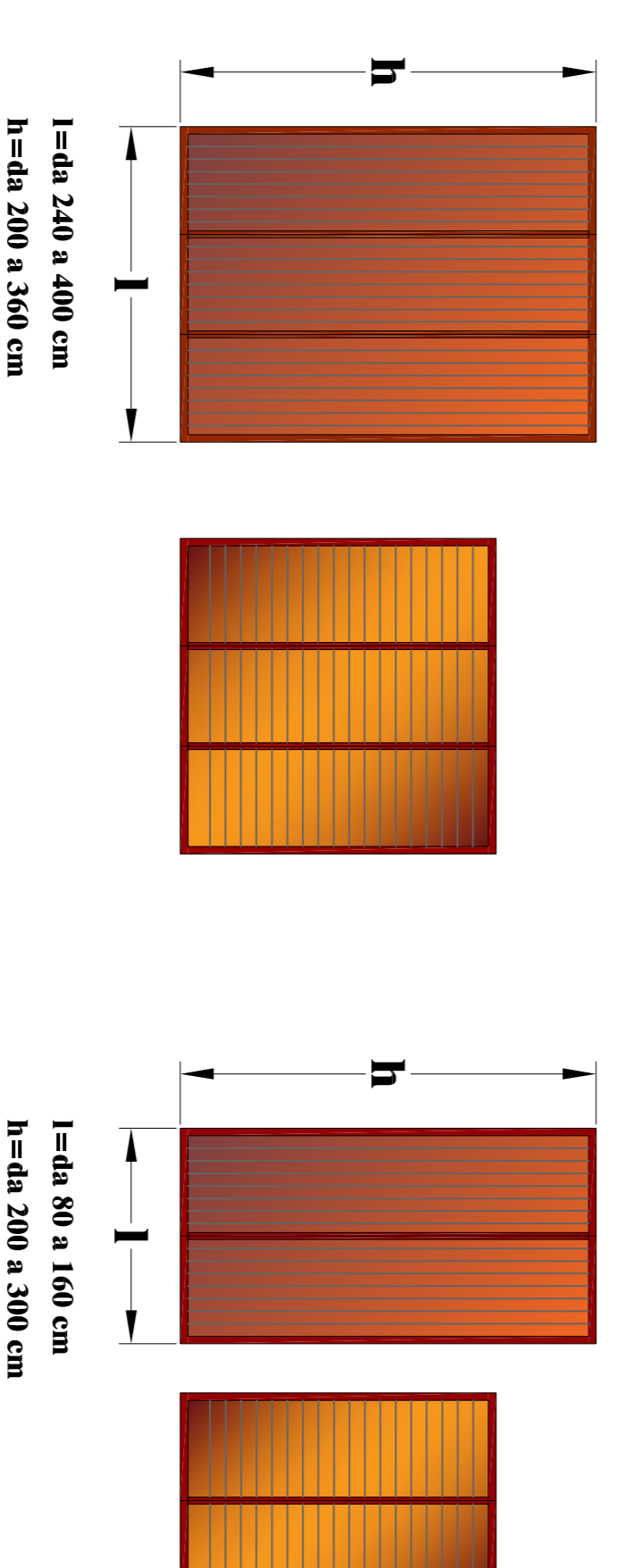
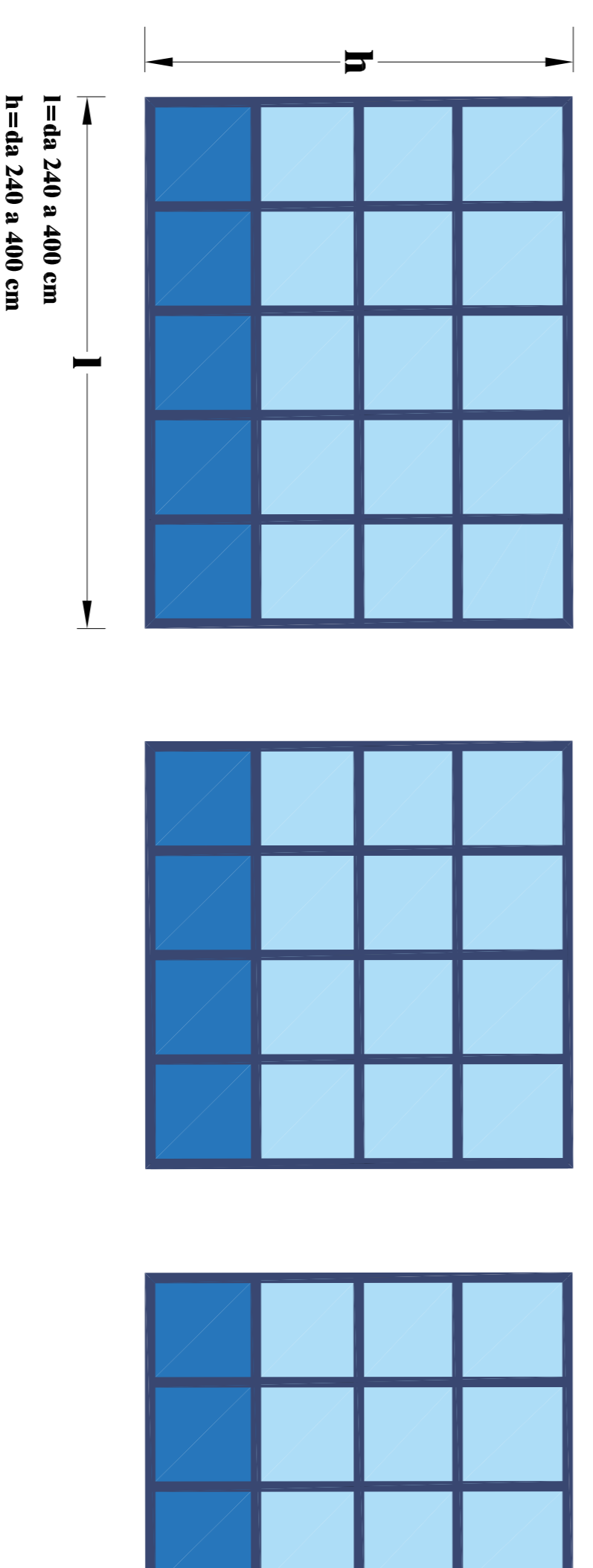
finestre/bucature



portoni industriali (scorrevoli)

portoni in legno

porte in legno



portoni industriali (a libro)

portoni vetrati

porte vetrate

