

PIANO DI COMPARTO

In attuazione al Piano Regolatore Portuale approvato con D.G.R. n. 65/12014



PROGETTAZIONE

SETTORE GESTIONE DEL TERRITORIO ED ATTIVITA' PRODUTTIVE

Ing. Germano Polidori

SERVIZIO PIANIFICAZIONE URBANISTICA

Dott. Gianni Tiburtini

Geom. Massimo Forlini

COMUNE DI SAN BENEDETTO DEL TRONTO

SINDACO: Pasqualino Piumi

ASSESSORE AI LAVORI PUBBLICI: Andrea Assenti

ASSESSORE AL PORTO: Filippo Olivieri

DOCUMENTAZIONE FOTOGRAFICA

Ottobre 2017

Elaborato 05

ANALISI

-



Fronte sud via E. Dandolo - schiera 1



Fronte sud via E. Dandolo - schiera 2



Fronte sud via E. Dandolo - schiera 3



Fronte nord via A. Pigafetta - schiera 1



Fronte nord via A. Pigafetta - schiera 2



Fronte nord via A. Pigafetta - schiera 3



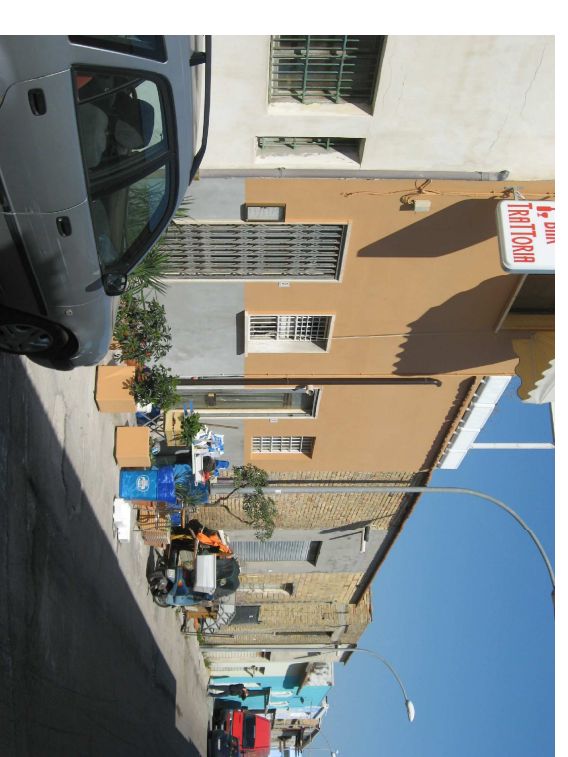
fronte ovest via A. VESPUCCI



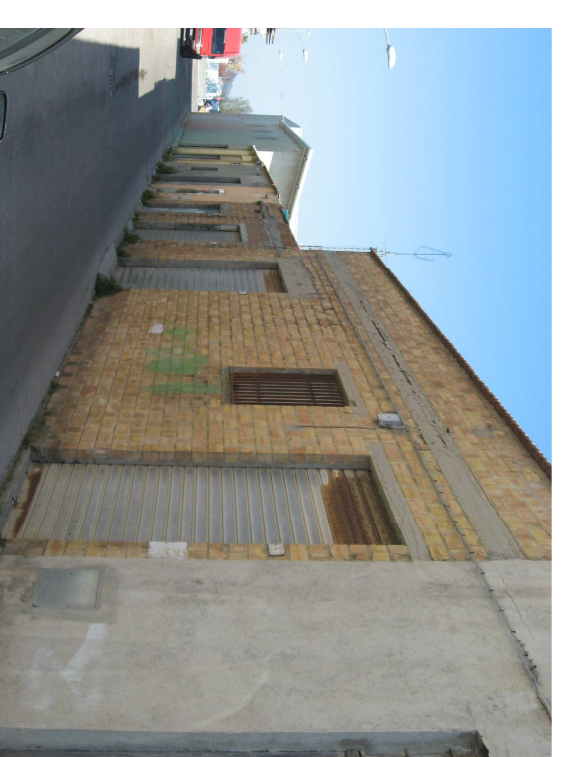
fronte est via A. VESPUCCI



fronte ovest via M. POLO



fronte est via M. POLO



fronte ovest via V. DE GAMMA



fronte est via V. DE GAMMA