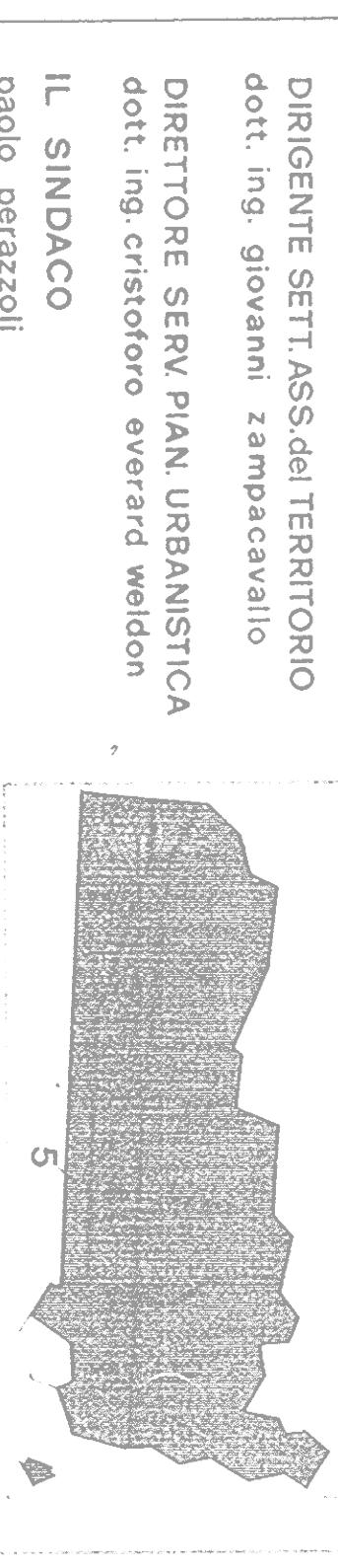


**VARIANTE PRG**  
GENERALE  
VARIANTE PRG. ZONA BRANCAORO  
delibera consiglio comunale n° del



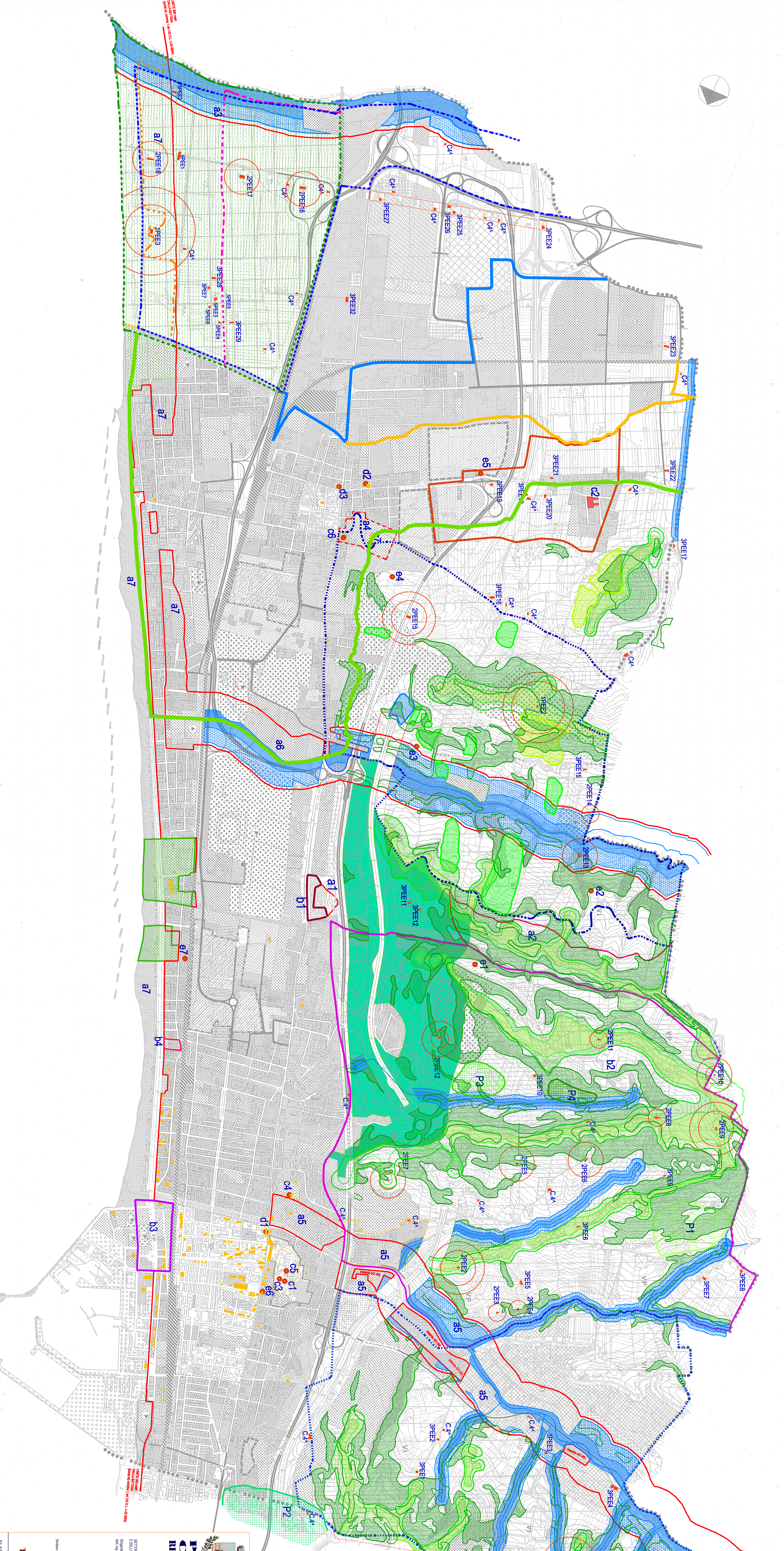
CONFERMA DEL PIANO REGOLATORIO GENERALE DEL TERRITORIO COMUNALE  
D.P.R. n. 6298 del 27.11.90

LABORATORIO DI ARCHITETTURA  
**ZONIZZAZIONE**  
Piano Regolatore Urbanistico con  
D.P.R. n. 6298 del 27.11.90

- LEGENDA
- 3014 ZONA STRADALE A.1 - AREA ASD
  - 3015 ZONA STRADALE A.2 - CANTIERO
  - 3016 ZONA STRADALE A.3 - AREA S. ANTONIO
  - 3017 ZONA STRADALE A.4 - AREA S. ANTONIO
  - 3018 ZONA STRADALE A.5 - AREA S. ANTONIO
  - 3019 ZONA STRADALE A.6 - AREA S. ANTONIO
  - 3020 ZONA STRADALE A.7 - AREA S. ANTONIO
  - 3021 ZONA STRADALE A.8 - AREA S. ANTONIO
  - 3022 ZONA STRADALE A.9 - AREA S. ANTONIO
  - 3023 ZONA STRADALE A.10 - AREA S. ANTONIO
  - 3024 ZONA STRADALE A.11 - AREA S. ANTONIO
  - 3025 ZONA STRADALE A.12 - AREA S. ANTONIO
  - 3026 ZONA STRADALE A.13 - AREA S. ANTONIO
  - 3027 ZONA STRADALE A.14 - AREA S. ANTONIO
  - 3028 ZONA STRADALE A.15 - AREA S. ANTONIO
  - 3029 ZONA STRADALE A.16 - AREA S. ANTONIO
  - 3030 ZONA STRADALE A.17 - AREA S. ANTONIO
  - 3031 ZONA STRADALE A.18 - AREA S. ANTONIO
  - 3032 ZONA STRADALE A.19 - AREA S. ANTONIO
  - 3033 ZONA STRADALE A.20 - AREA S. ANTONIO
  - 3034 ZONA STRADALE A.21 - AREA S. ANTONIO
  - 3035 ZONA STRADALE A.22 - AREA S. ANTONIO
  - 3036 ZONA STRADALE A.23 - AREA S. ANTONIO
  - 3037 ZONA STRADALE A.24 - AREA S. ANTONIO
  - 3038 ZONA STRADALE A.25 - AREA S. ANTONIO
  - 3039 ZONA STRADALE A.26 - AREA S. ANTONIO
  - 3040 ZONA STRADALE A.27 - AREA S. ANTONIO
  - 3041 ZONA STRADALE A.28 - AREA S. ANTONIO
  - 3042 ZONA STRADALE A.29 - AREA S. ANTONIO
  - 3043 ZONA STRADALE A.30 - AREA S. ANTONIO
  - 3044 ZONA STRADALE A.31 - AREA S. ANTONIO
  - 3045 ZONA STRADALE A.32 - AREA S. ANTONIO
  - 3046 ZONA STRADALE A.33 - AREA S. ANTONIO
  - 3047 ZONA STRADALE A.34 - AREA S. ANTONIO
  - 3048 ZONA STRADALE A.35 - AREA S. ANTONIO
  - 3049 ZONA STRADALE A.36 - AREA S. ANTONIO
  - 3050 ZONA STRADALE A.37 - AREA S. ANTONIO
  - 3051 ZONA STRADALE A.38 - AREA S. ANTONIO
  - 3052 ZONA STRADALE A.39 - AREA S. ANTONIO
  - 3053 ZONA STRADALE A.40 - AREA S. ANTONIO
  - 3054 ZONA STRADALE A.41 - AREA S. ANTONIO
  - 3055 ZONA STRADALE A.42 - AREA S. ANTONIO
  - 3056 ZONA STRADALE A.43 - AREA S. ANTONIO
  - 3057 ZONA STRADALE A.44 - AREA S. ANTONIO
  - 3058 ZONA STRADALE A.45 - AREA S. ANTONIO
  - 3059 ZONA STRADALE A.46 - AREA S. ANTONIO
  - 3060 ZONA STRADALE A.47 - AREA S. ANTONIO
  - 3061 ZONA STRADALE A.48 - AREA S. ANTONIO
  - 3062 ZONA STRADALE A.49 - AREA S. ANTONIO
  - 3063 ZONA STRADALE A.50 - AREA S. ANTONIO
  - 3064 ZONA STRADALE A.51 - AREA S. ANTONIO
  - 3065 ZONA STRADALE A.52 - AREA S. ANTONIO
  - 3066 ZONA STRADALE A.53 - AREA S. ANTONIO
  - 3067 ZONA STRADALE A.54 - AREA S. ANTONIO
  - 3068 ZONA STRADALE A.55 - AREA S. ANTONIO
  - 3069 ZONA STRADALE A.56 - AREA S. ANTONIO
  - 3070 ZONA STRADALE A.57 - AREA S. ANTONIO
  - 3071 ZONA STRADALE A.58 - AREA S. ANTONIO
  - 3072 ZONA STRADALE A.59 - AREA S. ANTONIO
  - 3073 ZONA STRADALE A.60 - AREA S. ANTONIO
  - 3074 ZONA STRADALE A.61 - AREA S. ANTONIO
  - 3075 ZONA STRADALE A.62 - AREA S. ANTONIO
  - 3076 ZONA STRADALE A.63 - AREA S. ANTONIO
  - 3077 ZONA STRADALE A.64 - AREA S. ANTONIO
  - 3078 ZONA STRADALE A.65 - AREA S. ANTONIO
  - 3079 ZONA STRADALE A.66 - AREA S. ANTONIO
  - 3080 ZONA STRADALE A.67 - AREA S. ANTONIO
  - 3081 ZONA STRADALE A.68 - AREA S. ANTONIO
  - 3082 ZONA STRADALE A.69 - AREA S. ANTONIO
  - 3083 ZONA STRADALE A.70 - AREA S. ANTONIO
  - 3084 ZONA STRADALE A.71 - AREA S. ANTONIO
  - 3085 ZONA STRADALE A.72 - AREA S. ANTONIO
  - 3086 ZONA STRADALE A.73 - AREA S. ANTONIO
  - 3087 ZONA STRADALE A.74 - AREA S. ANTONIO
  - 3088 ZONA STRADALE A.75 - AREA S. ANTONIO
  - 3089 ZONA STRADALE A.76 - AREA S. ANTONIO
  - 3090 ZONA STRADALE A.77 - AREA S. ANTONIO
  - 3091 ZONA STRADALE A.78 - AREA S. ANTONIO
  - 3092 ZONA STRADALE A.79 - AREA S. ANTONIO
  - 3093 ZONA STRADALE A.80 - AREA S. ANTONIO
  - 3094 ZONA STRADALE A.81 - AREA S. ANTONIO
  - 3095 ZONA STRADALE A.82 - AREA S. ANTONIO
  - 3096 ZONA STRADALE A.83 - AREA S. ANTONIO
  - 3097 ZONA STRADALE A.84 - AREA S. ANTONIO
  - 3098 ZONA STRADALE A.85 - AREA S. ANTONIO
  - 3099 ZONA STRADALE A.86 - AREA S. ANTONIO
  - 3100 ZONA STRADALE A.87 - AREA S. ANTONIO
  - 3101 ZONA STRADALE A.88 - AREA S. ANTONIO
  - 3102 ZONA STRADALE A.89 - AREA S. ANTONIO
  - 3103 ZONA STRADALE A.90 - AREA S. ANTONIO
  - 3104 ZONA STRADALE A.91 - AREA S. ANTONIO
  - 3105 ZONA STRADALE A.92 - AREA S. ANTONIO
  - 3106 ZONA STRADALE A.93 - AREA S. ANTONIO
  - 3107 ZONA STRADALE A.94 - AREA S. ANTONIO
  - 3108 ZONA STRADALE A.95 - AREA S. ANTONIO
  - 3109 ZONA STRADALE A.96 - AREA S. ANTONIO
  - 3110 ZONA STRADALE A.97 - AREA S. ANTONIO
  - 3111 ZONA STRADALE A.98 - AREA S. ANTONIO
  - 3112 ZONA STRADALE A.99 - AREA S. ANTONIO
  - 3113 ZONA STRADALE A.100 - AREA S. ANTONIO

**ELENCO VINCOI PASAGGI-STORICI-ARCHEOLOGICI**

NOTE	PROCESSIONE VINCOLO	DATA	INDICAZIONE
1	1	1	1
2	2	2	2
3	3	3	3
4	4	4	4
5	5	5	5
6	6	6	6
7	7	7	7
8	8	8	8
9	9	9	9
10	10	10	10
11	11	11	11
12	12	12	12
13	13	13	13
14	14	14	14
15	15	15	15
16	16	16	16
17	17	17	17
18	18	18	18
19	19	19	19
20	20	20	20
21	21	21	21
22	22	22	22
23	23	23	23
24	24	24	24
25	25	25	25
26	26	26	26
27	27	27	27
28	28	28	28
29	29	29	29
30	30	30	30
31	31	31	31
32	32	32	32
33	33	33	33
34	34	34	34
35	35	35	35
36	36	36	36
37	37	37	37
38	38	38	38
39	39	39	39
40	40	40	40
41	41	41	41
42	42	42	42
43	43	43	43
44	44	44	44
45	45	45	45
46	46	46	46
47	47	47	47
48	48	48	48
49	49	49	49
50	50	50	50
51	51	51	51
52	52	52	52
53	53	53	53
54	54	54	54
55	55	55	55
56	56	56	56
57	57	57	57
58	58	58	58
59	59	59	59
60	60	60	60
61	61	61	61
62	62	62	62
63	63	63	63
64	64	64	64
65	65	65	65
66	66	66	66
67	67	67	67
68	68	68	68
69	69	69	69
70	70	70	70
71	71	71	71
72	72	72	72
73	73	73	73
74	74	74	74
75	75	75	75
76	76	76	76
77	77	77	77
78	78	78	78
79	79	79	79
80	80	80	80
81	81	81	81
82	82	82	82
83	83	83	83
84	84	84	84
85	85	85	85
86	86	86	86
87	87	87	87
88	88	88	88
89	89	89	89
90	90	90	90
91	91	91	91
92	92	92	92
93	93	93	93
94	94	94	94
95	95	95	95
96	96	96	96
97	97	97	97
98	98	98	98
99	99	99	99
100	100	100	100



**DELIBERA ART. 9 COMMA 1 L. R. 22/2009**

**PIANO CASA REGIONALE PCR**  
Comune di San Benedetto del Tronto  
PROVINCIA DI ASCOLI PICENO

**VINCOI IDROGEOLOGICI**  
R.D.L. 3567/1823

**VINCOI IDROGEOLOGICI**  
Piano Assetto Idrogeologico Regionale (PAI)  
AREE DI VERSANTIVE IN DISSESTO  
P1 PENNELLAZIONE AREE A PERICOLOSITA' MODERATA  
P2 PENNELLAZIONE AREE A PERICOLOSITA' MEDIA  
P3 PENNELLAZIONE AREE A PERICOLOSITA' ELEVATA  
P4 MOLTO ELEVATA

**VINCOI IDROGEOLOGICI**  
(AUTORITA' DI BACINO INTERREGIONALE DEL Fiume TRONTO)  
AREE A RISCHIO ESCONDAZIONE  
LIMITE AREE A RISCHIO MODERATO - E1  
LIMITE AREE A RISCHIO MEDIO - E2  
LIMITE AREE A RISCHIO ELEVATO - E3  
LIMITE AREE A RISCHIO MOLTO ELEVATO - E4

**AREE A RISCHIO FRANA**  
R1 PENNELLAZIONE AREE A RISCHIO MODERATO  
R2 PENNELLAZIONE AREE A RISCHIO MEDIO  
R3 PENNELLAZIONE AREE A RISCHIO ELEVATO

**BENI PASAGGI-STORICI - D.L. 22 gennaio 2004, n. 42 e succ. mod.**  
LIMITE 300 metri DALLA BATTIGLIA  
D.M. 04-12-1985 (vel. 18/79/89)  
CORSI DIACOLA  
D.M. 09-05-1988 (vel. 18/79/89)  
PARCHI  
(delibera II, comma 1 art. 142 (vel. 4/3/88))  
(delibera I), comma 1 art. 142 (vel. 4/3/88)  
BOSCHI (Mare e Agulhau)  
(delibera II, comma 1 art. 142 (vel. 4/3/88))  
Municipio Marina Naturale regionale  
COSTA GIUSA, TRONTO E MARINO art. 32 NTA  
Area perim. n.44-45 (Sentina, Area "C" di filareta valle Area "C" di eccezionale valore art. 63 NTA  
COSTA BASSA LITORALE MARINO art. 32 NTA  
area perim. n.42-43  
VERSANTE MARINO art. 32 NTA

**BENI STORICI-ARCHEOLOGICI - D.L. 22 gennaio 2004, n. 42 e succ. mod.**  
AREE CON PRESSIONE IDROGEOLOGICA  
Indicazione in rosso per le aree a rischio di dissesto (vedi art. 142 del D.P.R. n. 430/89)

**AREE ARCHEOLOGICHE**  
D.L. 28/02/1999 (vel. 4/3/88)

**AMBITI DI TUTELA PPAR (Delibera C.R. n. 197 del 3-11-1989)**  
CORSI DIACOLA art. 29 NTA  
CINQUE art. 31 NTA  
VERSANTI art. 31 NTA  
AREE "C" di qualità  
delibera art. 20/21 NTA  
VERSANTE MARINO art. 32 NTA

**PIANO ATT. RIQUA, SALV. PATR. EDILIZIO URBANO**  
EDIFICIO INTERESSE STORICO

**PIANO ATT. RIQUA, SALV. PATR. EDILIZIO URBANO**  
AMBITO DI TUTELA ORNAMENTA. ART. 7 NTA  
AMBITO DI TUTELA INTEGRAL. ART. 7 NTA  
AMBITO DI TUTELA INTEGRAL. ART. 7 NTA

**RISERVA NATURALE REGIONALE della SENTINA**  
LIMITE AMBITO RISERVA INTEGRAL. E  
LIMITE AMBITO DI PROTEZIONE