

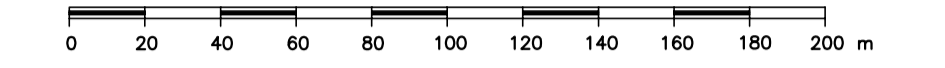


CITTÀ DI SAN BENEDETTO DEL TRONTO
 PROVINCIA DI ASCOLI PICENO

CARTA TECNICA COMUNALE

Mappa n° 327070G

Scala 1:2000



L'equidistanza fra le curve di livello è di m 2 (per le curve ausiliarie, a tratti, di m 1)
 L'altimetria, espressa in metri, è riferita al livello medio del mare (Mareografo di Genova)

COORDINATE DEI VERTICI

GEOGRAFICHE (E.D. 1950)	FUSO OVEST		FUSO EST		
	GAUSS-BOAGA	GAUSS-BOAGA	GAUSS-BOAGA	GAUSS-BOAGA	
φ	λ	N	E	N	E
NO 42°56'24"	13°51'00"			4 754 698	2 426 108
NE 42°56'24"	13°52'00"			4 754 679	2 427 468
SO 42°55'48"	13°51'00"			4 753 587	2 426 093
SE 42°55'48"	13°52'00"			4 753 569	2 427 453

Il reticolo U.T.M. è riferito al fuso 33 ed è indicato a margine con il segno convenzionale

Costanti di transito per passare dalle coordinate Gauss-Boaga nel sistema nazionale a quelle nel sistema U.T.M.
 Fuso Est ΔE = + 2019938
 Fuso Est ΔN = - 181

QUADRI D'UNIONE

RIFERIMENTO 50.000 IGM		RIFERIMENTO TOTALE 2.000 CTC	
314 MONTEGORGIO	315 FERMO	327000A	327000B
326 ASCOLI PICENO	327 S. BENEDETTO DEL TRONTO	327000C	327000D
338 ACQUASANTA TERME	339 TERAMO	327000E	327000F
	340 ROSETO DEGLI ABRUZZI	327000G	327000H
RIFERIMENTO 10.000 CTR		RIFERIMENTO 2.000 CTC	
01	02	03	04
05	06	07	08
09	10	11	12
13	14	15	16
RIFERIMENTO 2.000 CTC		RIFERIMENTO 2.000 CTC	
A	B	C	D
E	F	G	H
I	J	K	L
M	N	P	Q
R	S	T	U
V	W	X	Y
Z			

SEGNI CONVENZIONALI

FERROVIE E VIABILITA'	BOSCHI E COLTURE ARBOREE	OROGRAFIA	EDIFICI E COSTRUZIONI	IDROGRAFIA	LIMITI AMMINISTRATIVI
Ferrovia ordinaria a doppio binario	Bosco	Curva di livello ordinaria	Edificio generico	Fiume, torrente	Forma
Autostada, Superstrada	Uliveto	Curva di livello ordinaria	Edificio industriale	Canale	Pozzo
Strada ordinaria	Frutteto	Curva di livello ordinaria intermedia	Chiesa	Scoglio	Faro
Strada rurale secondaria	Vigneto	Curva di livello ausiliaria	Rodere		Limite di Regione
Strada Campesca	Filare di alberi	Scarpata	Tenacia		Limite Comune
Sentiero	Filare di viti	Punto quotato	Baracca		
Parcheggio			Marciapiede		
Parcheggio sotterraneo			Recinzione		
			Elemento distorsivo		
			Mare di stagno		
			Elemento su tralicci		
			Elemento su pali		
			Cabina Elettrica		

Ripresa Aerea 18 Giugno 2007

Esecuzione:



AERTECNO S.r.l.
 Grottanare (AP)
 Tel. 0735.735330
 www.aertecno.net - info@aertecno.net

SETTORE SVILUPPO DEL TERRITORIO E DELL'ECONOMIA LOCALE

SERVIZIO PIANIFICAZIONE E PROGRAMMAZIONE URBANISTICA SVILUPPO SOSTENIBILE E SISTEMA INFORMATIVO TERRITORIALE

