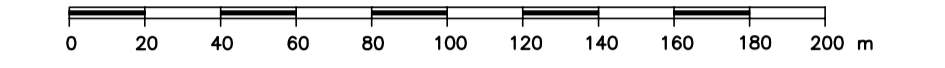


CARTA TECNICA COMUNALE

Mappa n° 327070A

Scala 1:2000



L'equidistanza fra le curve di livello è di m 2 (per le curve ausiliarie, a tratti, di m 1)
L'altimetria, espressa in metri, è riferita al livello medio del mare (Mareografo di Genova)

GEOGRAFICHE (E.D. 1950)	FUSO OVEST		FUSO EST	
	GAUSS-BOAGA		GAUSS-BOAGA	
	N	E	N	E
NO 42°57'00"	13°50'00"	4 755 827	2 424 764	
NE 42°57'00"	13°51'00"	4 755 809	2 426 123	
SO 42°56'24"	13°50'00"	4 754 717	2 424 748	
SE 42°56'24"	13°51'00"	4 754 698	2 426 108	

Il reticolo U.T.M. è riferito al fuso 33 ed è indicato a margine con il segno convenzionale

Costanti di transito per passare dalle coordinate Gauss-Boaga nel sistema nazionale a quelle nel sistema U.T.M.
Fuso Est $\Delta E = + 2019938$
Fuso Est $\Delta N = - 181$

QUADRI D'UNIONE

RIFERIMENTO 50.000 IGM

314 MONTEGIORGIO	315 FERMO
326 ASCOLI PICENO	327 S. BENEDETTO DEL TRONTO
338 ACQUASANTA TERME	339 TERAMO
	340 ROSETO DEGLI ABRUZZI

RIFERIMENTO 10.000 CTR

01	02	03	04
05	06	07	08
09	10	11	12
13	14	15	16

RIFERIMENTO 2.000 CTC

A	B	C	D	E
F	G	H	I	J
K	L	M	N	P
Q	R	S	T	U
V	W	X	Y	Z

RIFERIMENTO TOTALE 2.000 CTC

327000A	327000B	327000C	327000D	327000E
327000F	327000G	327000H	327000I	327000J
327000K	327000L	327000M	327000N	327000P
327000Q	327000R	327000S	327000T	327000U
327000V	327000W	327000X	327000Y	327000Z
327100A	327100B	327100C	327100D	327100E
327100F	327100G	327100H	327100I	327100J
327100K	327100L	327100M	327100N	327100P
327100Q	327100R	327100S	327100T	327100U
327100V	327100W	327100X	327100Y	327100Z

SEGNI CONVENZIONALI

<p>FERROVIE E VIABILITA'</p> <p>Ferro vi ordinario a doppio binario</p> <p>Autostada, Superstada</p> <p>Strada ordinaria</p> <p>Strada rurale secondaria</p> <p>Strada Compente</p> <p>Sentiero</p> <p>Parcheggio</p> <p>Parcheggio sotterraneo</p> <p>BOSCHI E COLTURE ARBOREE</p> <p>Bosco</p> <p>Albero isolato</p> <p>Uliveto</p> <p>Compoglio</p> <p>Simbolo vigneto</p> <p>Simbolo silvo</p> <p>Simbolo frutteto</p> <p>Cesuo</p> <p>Albero</p> <p>Filare di alberi</p> <p>Filare di viti</p> <p>OROGRAFIA</p> <p>Curva di livello ordinaria</p> <p>Curva di livello ordinaria intermedia</p> <p>Curva di livello ausiliaria</p> <p>Scarpata</p> <p>Punto quotato</p>	<p>EDIFICI E COSTRUZIONI</p> <p>Edificio generico</p> <p>Edificio industriale</p> <p>Chiesa</p> <p>Rudere</p> <p>Tenacia</p> <p>Baracco</p> <p>Marciapiede</p> <p>Recinzione</p> <p>Elemento divisorio</p> <p>Muro di sostegno</p> <p>Elemento su tralicci</p> <p>Elemento su pali</p> <p>Cabina Elettrica</p> <p>IDROGRAFIA</p> <p>Fiume, torrente</p> <p>Canale</p> <p>Canale coperto</p> <p>Scolina</p> <p>Fornace</p> <p>Pozzo</p> <p>Faro</p> <p>LIMITI AMMINISTRATIVI</p> <p>Limite di Regione</p> <p>Limite Comune</p>
--	--

Ripresa Aerea 18 Giugno 2007

Esecuzione:



AERTECNO S.r.l.
Grottammare (AP)
Tel. 0735.735330
www.aertecno.net - info@aertecno.net

SETTORE SVILUPPO DEL TERRITORIO E DELL'ECONOMIA LOCALE

SERVIZIO PIANIFICAZIONE E PROGRAMMAZIONE URBANISTICA SVILUPPO SOSTENIBILE E SISTEMA INFORMATICO TERRITORIALE