

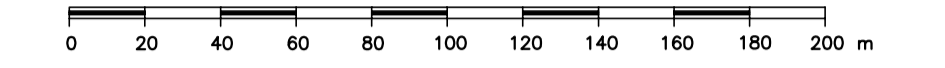


**CITTÀ DI SAN BENEDETTO DEL TRONTO**  
 PROVINCIA DI ASCOLI PICENO

**CARTA TECNICA COMUNALE**

**Mappa n° 327030T**

Scala 1:2000



L'equidistanza fra le curve di livello è di m 2 (per le curve ausiliarie, a tratti, di m 1)  
 L'altimetria, espressa in metri, è riferita al livello medio del mare (Mareograf di Genova)

GEOGRAFICHE (E.D. 1950)	FUSO OVEST				FUSO EST	
	φ	λ	GAUSS-BOAGA		GAUSS-BOAGA	
			N	E	N	E
NO	42°58'12"	13°53'00"			4 757 993	2 428 872
NE	42°58'12"	13°54'00"			4 757 975	2 430 232
SO	42°57'36"	13°53'00"			4 756 882	2 428 858
SE	42°57'36"	13°54'00"			4 756 865	2 430 217

Il reticolo U.T.M. è riferito al fuso 33 ed è indicato a margine con il segno convenzionale

Costanti di transito per passare dalle coordinate Gauss-Boaga nel sistema nazionale a quelle nel sistema U.T.M.  
 Fuso Est ΔE = + 2019938  
 Fuso Est ΔN = - 181

**QUADRI D'UNIONE**

RIFERIMENTO 50.000 IGM

314 MONTEGGIORGIO	315 FERMO	
326 ASCOLI PICENO	327 S. BENEDETTO DEL TRONTO	
338 ACQUASANTA TERME	339 TERAMO	340 ROSETO DEGLI ABRUZZI

RIFERIMENTO TOTALE 2.000 CTC

327030A	327030B	327030C	327030D	327030E
327030F	327030G	327030H	327030I	327030J
327030K	327030L	327030M	327030N	327030P
327030Q	327030R	327030S	327030T	327030U
327030V	327030W	327030X	327030Y	327030Z

RIFERIMENTO 10.000 CTR

01	02	03	04
05	06	07	08
09	10	11	12
13	14	15	16

RIFERIMENTO 2.000 CTC

A	B	C	D	E
F	G	H	I	J
K	L	M	N	P
Q	R	S	T	U
V	W	X	Y	Z

**SEGNI CONVENZIONALI**

<p><b>FERROVIE E VIABILITA'</b></p> <p>Ferro vi ordinario a doppio binario</p> <p>Autostada, Superstada</p> <p>Strada ordinaria</p> <p>Strada rurale secondaria</p> <p>Strada Campagna</p> <p>Sentiero</p> <p>Parcheggio</p> <p>Parcheggio sotterraneo</p> <p><b>BOSCHI E COLTURE ARBOREE</b></p> <p>Bosco</p> <p>Albero isolato</p> <p>Uliveto</p> <p>Frutteto</p> <p>Vigneto</p> <p>Filare di alberi</p> <p>Filare di viti</p> <p><b>OROGRAFIA</b></p> <p>Curva di livello ordinaria</p> <p>Curva di livello ordinaria intermedia</p> <p>Curva di livello ausiliaria</p> <p>Scarpata</p> <p>Punto quotato</p>	<p><b>EDIFICI E COSTRUZIONI</b></p> <p>Edificio generico</p> <p>Edificio industriale</p> <p>Chiesa</p> <p>Rudere</p> <p>Tenacia</p> <p>Baracco</p> <p>Marciapiede</p> <p>Recinzione</p> <p>Elemento divisorio</p> <p>Muro di sostegno</p> <p>Elemento su tralicci</p> <p>Elemento su pali</p> <p>Cabina Elettrica</p> <p><b>IDROGRAFIA</b></p> <p>Fiume, torrente</p> <p>Canale</p> <p>Canaliccio</p> <p>Scollina</p> <p><b>LIMITI AMMINISTRATIVI</b></p> <p>Fondata</p> <p>Pozzo</p> <p>Faro</p> <p>Limite di Regione</p> <p>Limite Comune</p>
---	---

Ripresa Aerea 18 Giugno 2007

Esecuzione:



**AERTECNO S.r.l.**  
 Grottammare (AP)  
 Tel. 0735.735530  
 www.aertecno.net - info@aertecno.net

SETTORE SVILUPPO DEL TERRITORIO  
 E DELL'ECONOMIA LOCALE

SERVIZIO PIANIFICAZIONE E  
 PROGRAMMAZIONE URBANISTICA  
 SVILUPPO SOSTENIBILE E SISTEMA  
 INFORMATIVO TERRITORIALE

