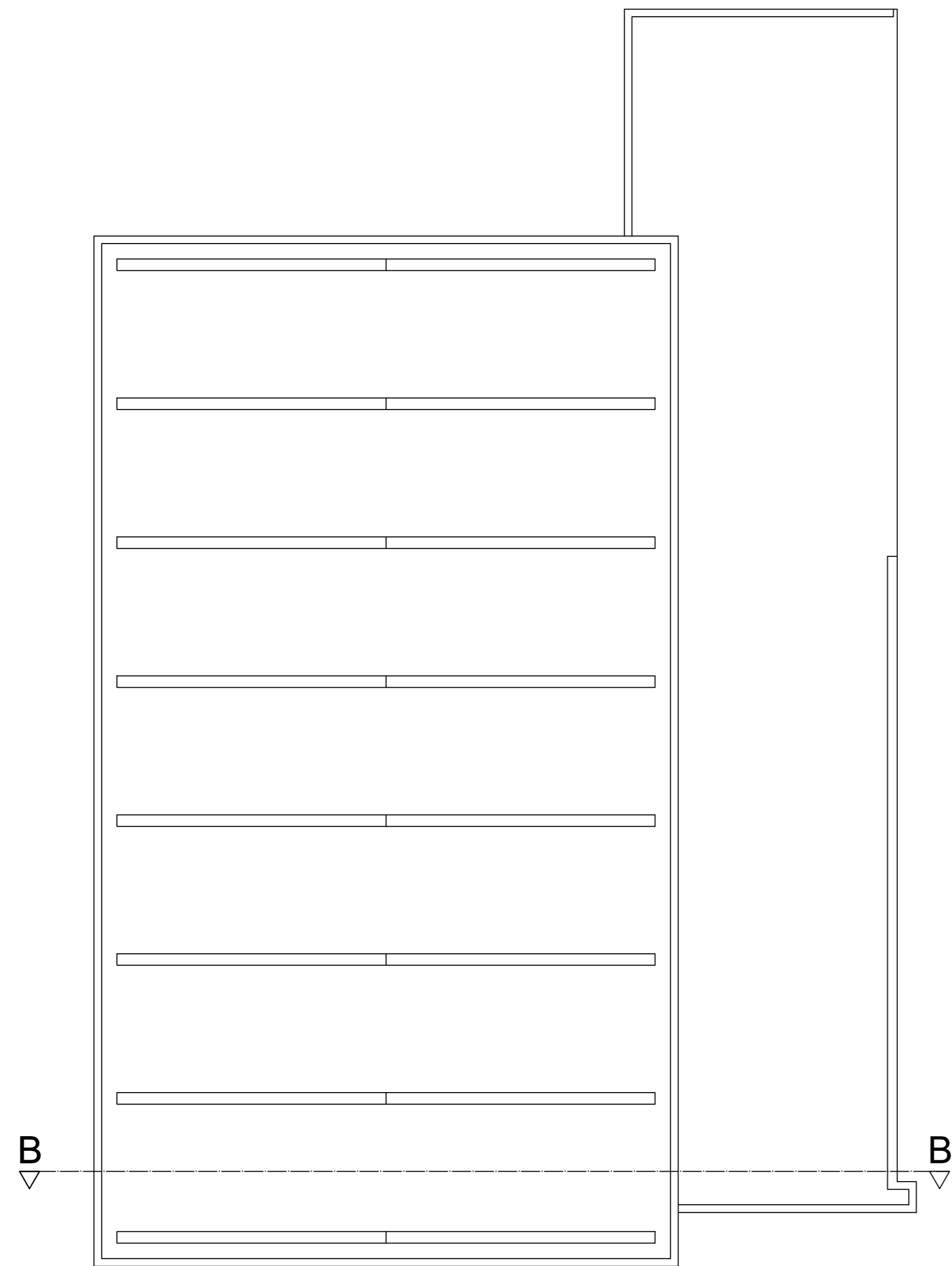
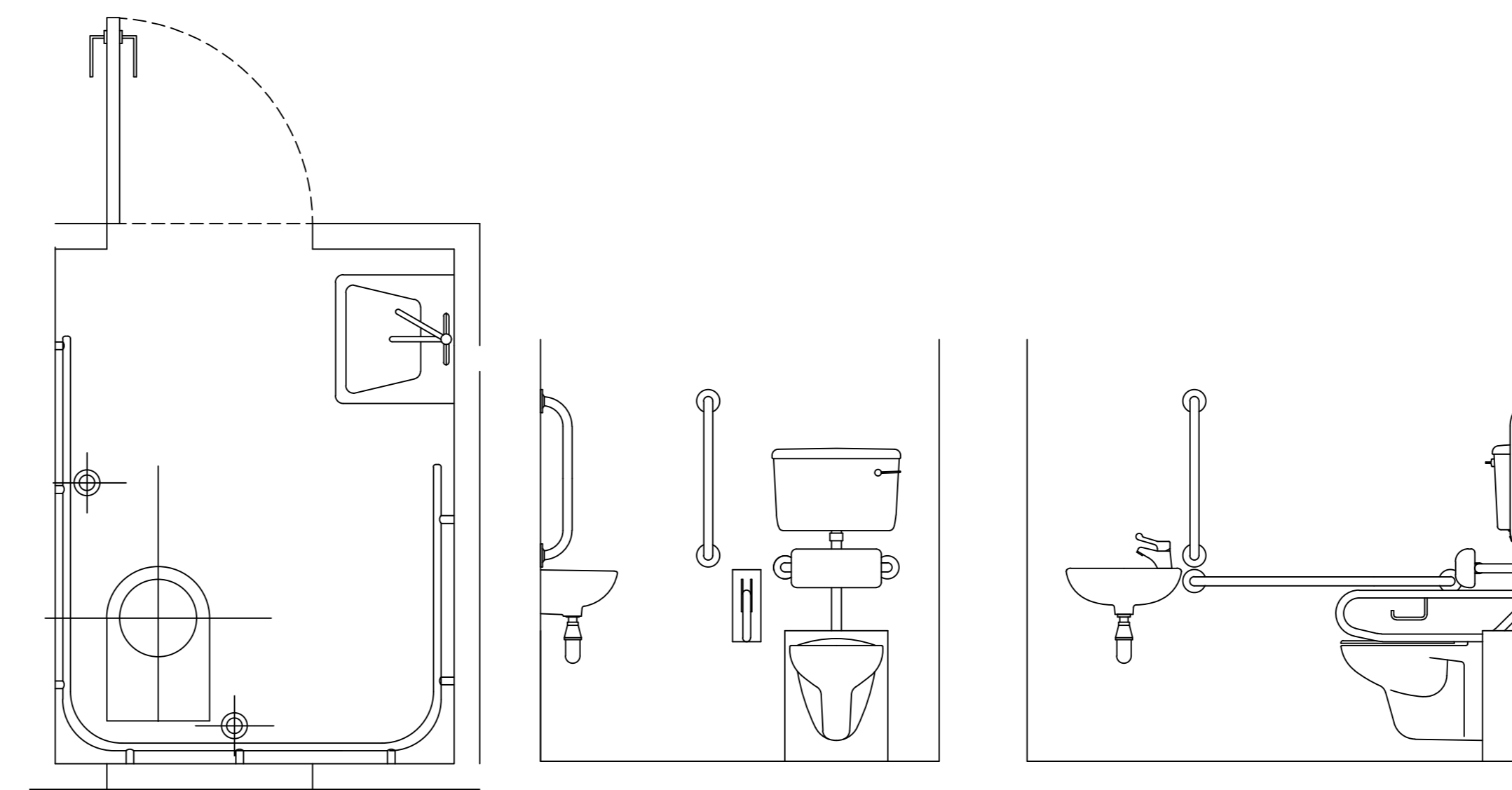
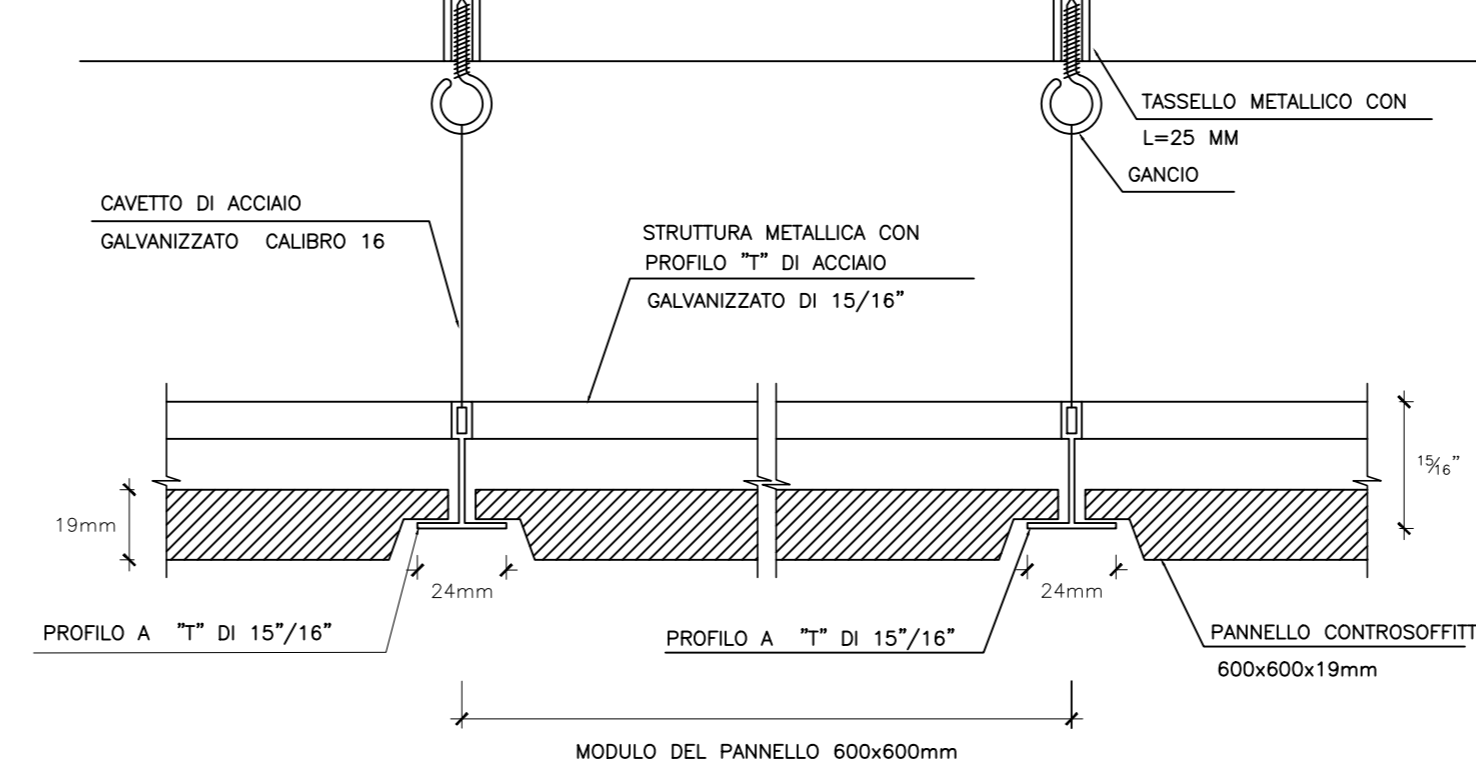


PIANO TERRA



PIANO COPERTURA

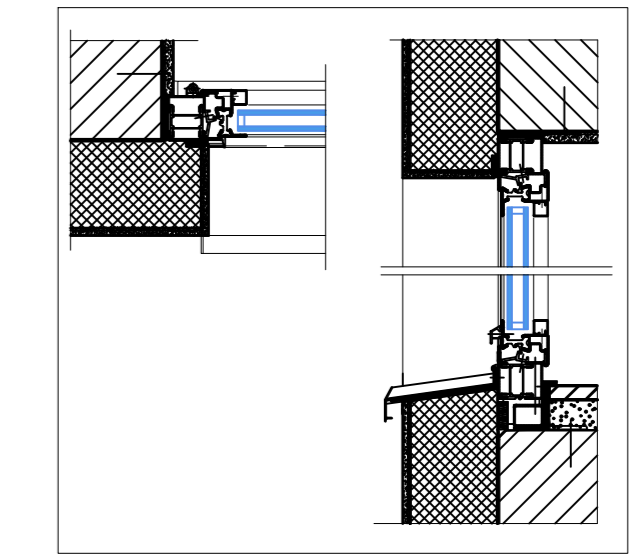
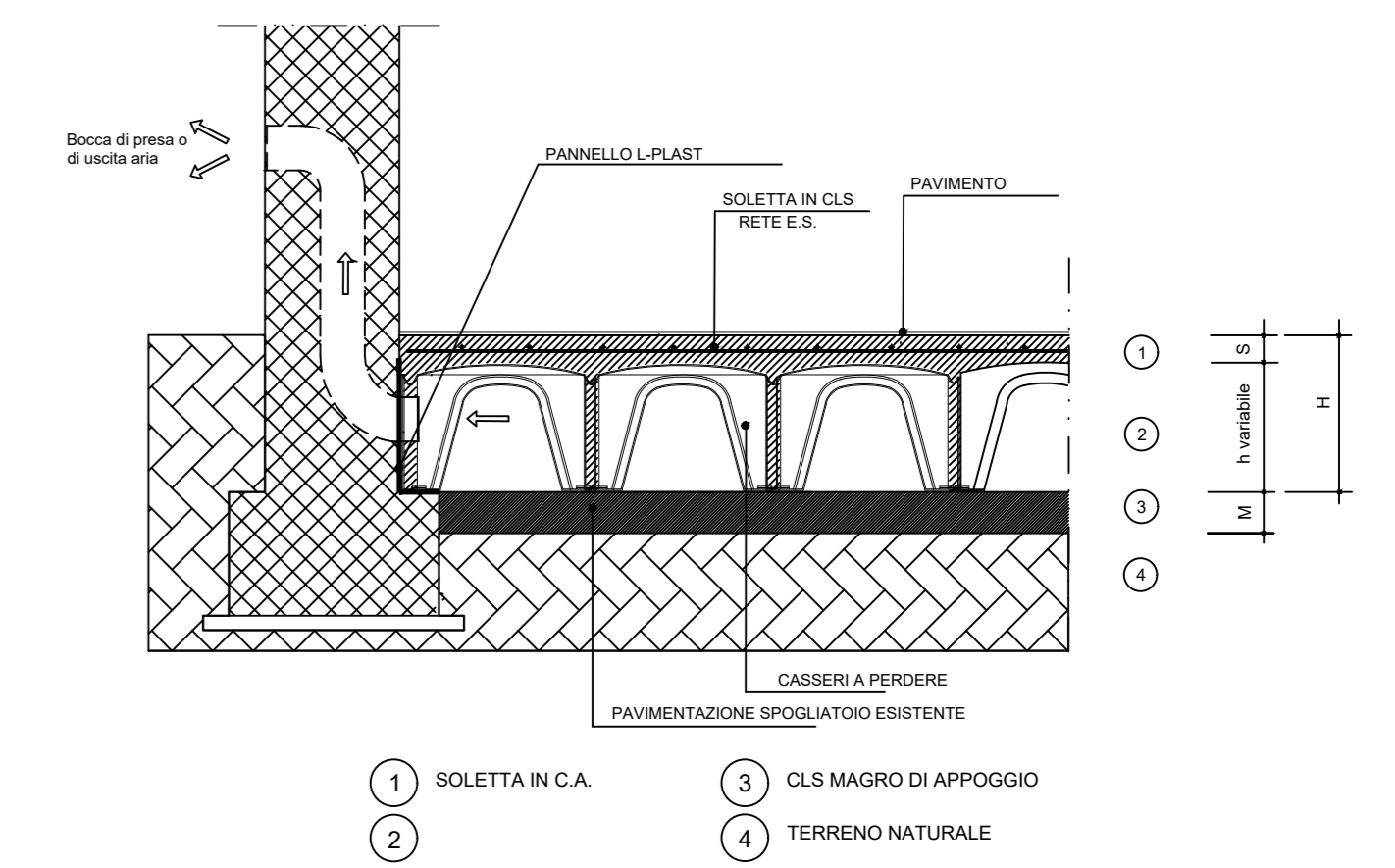
PARTICOLARE A : DETTAGLIO DI UN CONTROSOFFITTO IN PANNELLI MODULARI SCALA 1:5



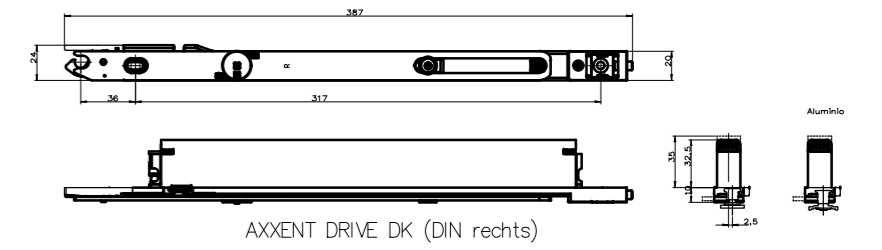
PIANTA PROSPETTO FRONTALE PROSPETTO LATERALE

PARTICOLARE C : PIANTE E PROSPETTI BAGNO DISABILI SCALA 1:20

PARTICOLARE B : SEZIONE VESPAIO CON CASSERO A PERDERE SPOGLIATOI SCALA 1:20

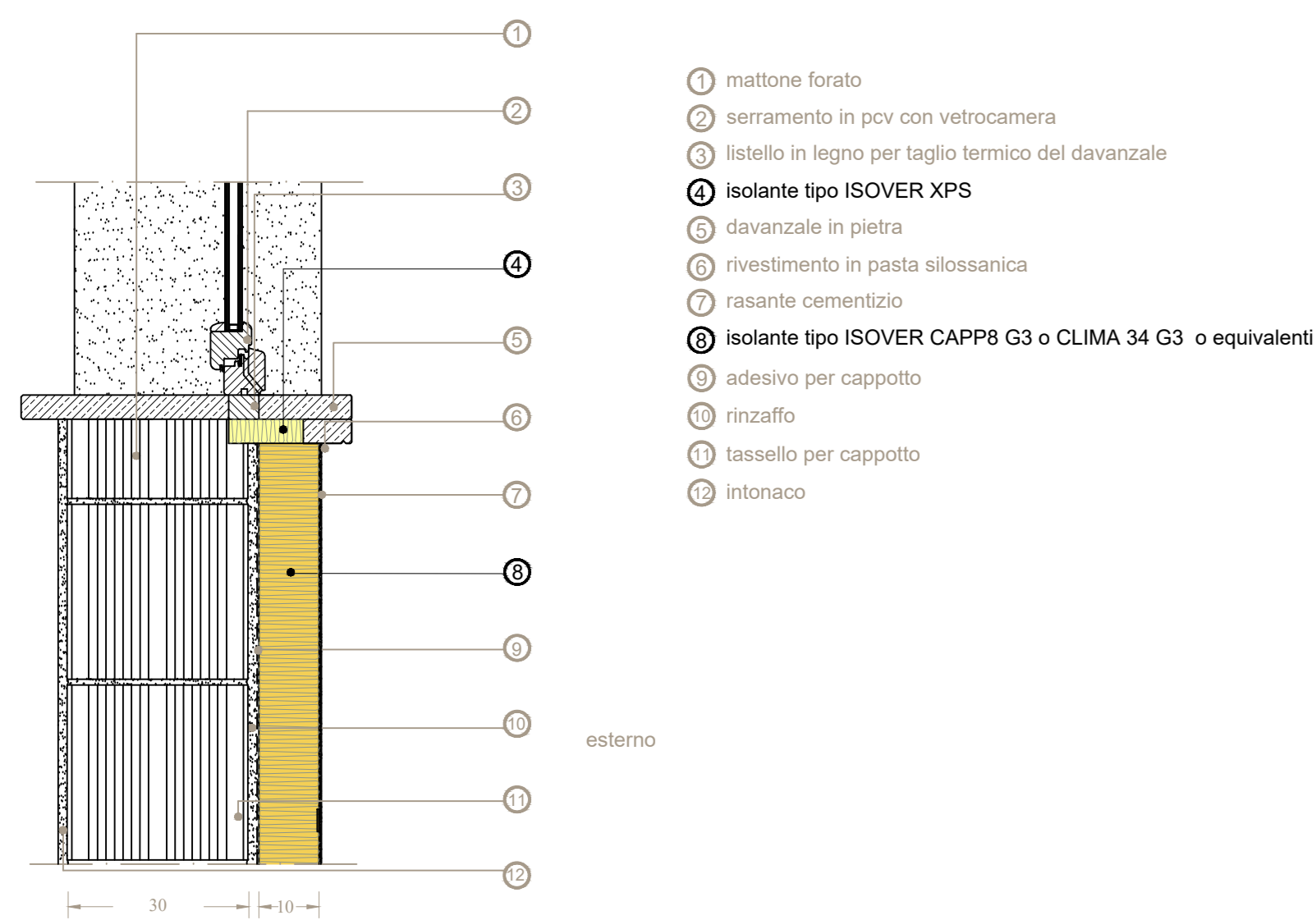


PARTICOLARE e : PIANTE E SEZIONE INFISSI SCALA 1:10



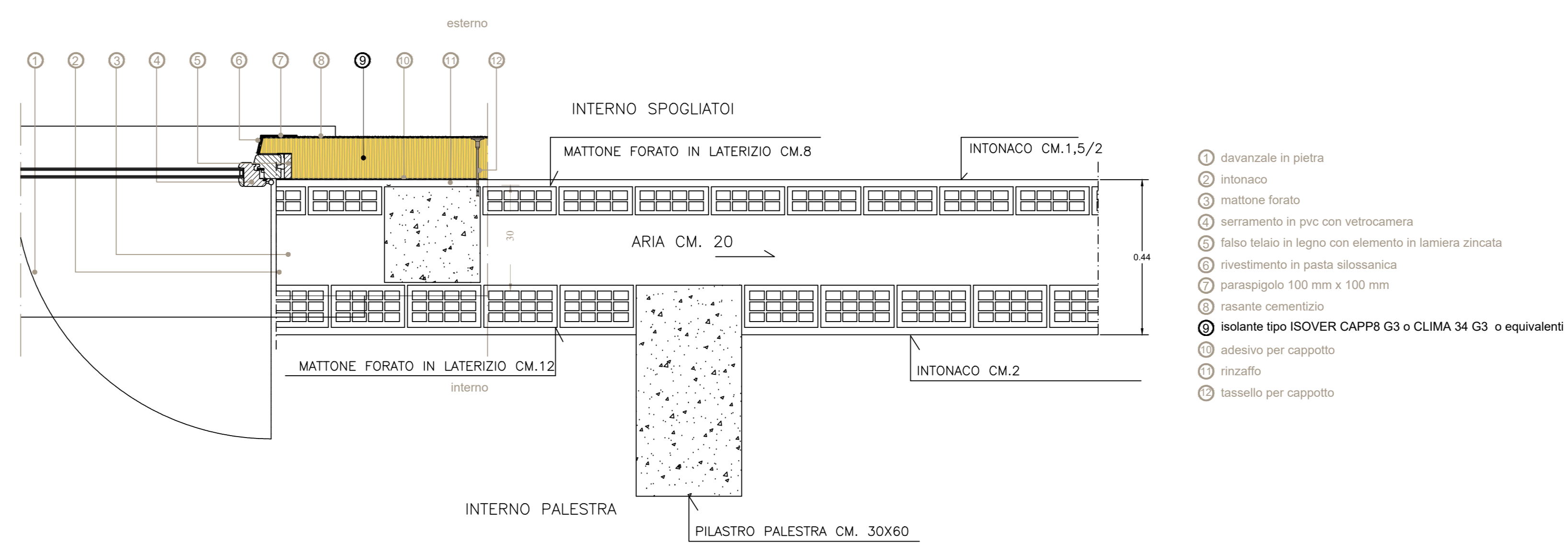
PARTICOLARE F : PIANTE E PROSPETTO MOTORIZZAZIONE INFISSI PALESTRA SCALA 1:20

Pareti Perimetrali  
Isolamento esterno con cappotto  
Sezione verticale raccordo parete con serramento a filo muratura



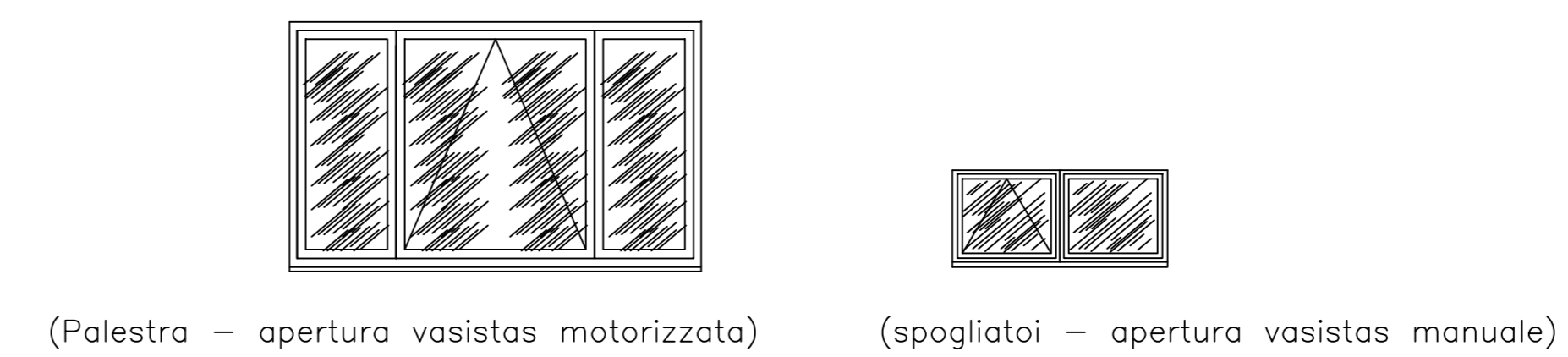
PARTICOLARE D : PIANTE E SEZIONE ISOLAMENTO ESTERNO CAPPOTTO SCALA 1:10

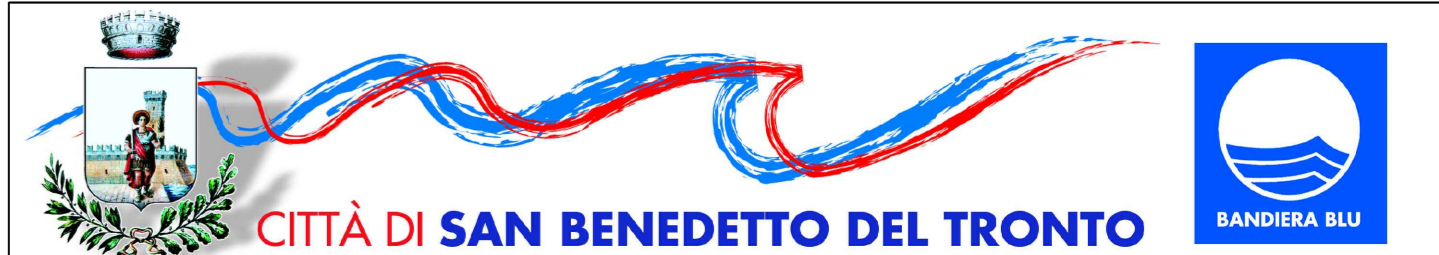
Pareti Perimetrali  
Isolamento esterno con cappotto  
Sezione orizzontale raccordo con serramento a filo isolante



SEZIONE BB

FINESTRE TIPO - PALESTRA E SPOGLIATOI SCALA 1:50





**CITTÀ DI SAN BENEDETTO DEL TRONTO**

SETTORE LAVORI PUBBLICI, MANUTENZIONE E GESTIONE DEL PATRIMONIO  
 VALE DE GASPARI, 120 - TEL. 0735/794325 - FAX. 0735/794711 - CODICE FISCALE E PARTITA IVA 03060140446

(Bando regionale Decreto D.P.F. Edilizia n. 13 del 3/4/2019)  
 Piano Regole triennale 2018/2020 - Edilizia scolastica  
 Committente : Comune di S.Benedetto del Tronto (AP)

LAVORI DI RISTRUTTURAZIONE CON ADEGUAMENTO SISMICO, FUNZIONALE ED EFFICIENTAMENTO ENERGETICO DEL POLO SCOLASTICO VIA FERRI (2° STRALCIO) - PALESTRA E CORPO SPOGLIATOI

Scheda del Tronfo, 6 MAGGIO 2020	PROGETTO ESECUTIVO	TAVOLA
Appuntamento	PARTICOLARI COSTRUTTIVI SC. 1:100 1:20 1:10	8

GRUPPO DI PROGETTAZIONE:  
 Progettista Architettonico/Ampiante e D.L.: Ing. Marco Cicchi - Settore LL.PP., Manutenzione e Gestione Patrimonio  
 Collaboratore alla progettazione/Ispezioni di cantiere: Geom. Luigi Montini - Settore LL.PP., Manutenzione e Gestione Patrimonio  
 Coord. Sicurezza Progettazione/Esecuzione (D.L.81/2008): Arch. Alfredo Di Concetto - Settore LL.PP., Manutenzione e Gestione Patrimonio

PROGETTAZIONE SPECIALISTICA:  
 Studi geologici: Dott. Geol. Stefano Toffani

Progettista Strutturale: Prof. Ing. Luciano Dezi

SEITEC srl - Via di Passo Varano 306/B - 60131 ANCONA



Spazio per pareti/vallo asta	Il Responsabile Unico del Procedimento Ing. Marco Cicchi	visto: il Dirigente del Settore
------------------------------	---	---------------------------------